



2025 MƏHSULLAR KATALOQU



*1010

www.holcim.az



Haqqımızda

Holcim şirkətlər qrupunun bir hissəsi olan, Holcim Azərbaycan ASC, 1949-cu ildə təməli qoyulmuş və ölkədə ilk sement zavodu olan Qarabağ Sement zavodunu almaqla 1999-cu ildə Azərbaycanda öz fəaliyyətinə başlamışdır.

Bu gün Holcim tikinti bazarında ən innovativ və qabaqcıl həllər təklif edir, o cümlədən sement, beton, Tector quru qarışıqları, yol yapışdırıcıları və Corso kimyəvi əlavələrdə bura daxildir.

2020-ci ildən etibarən şirkət həm daxili, həm də xarici bazarlarda fəaliyyətini fəal şəkildə genişləndirir, qonşu ölkələrə ixrac satışına başlayır. Bundan əlavə, şirkət Qarabağda bərpa işlərində fəal iştirak edir, 2023-cü ildə orada terminalını açmışdır.

2020-ci ildə global səviyyədə Holcim Science Based Targets (SBTi) (SBTi) təşəbbüsü ilə təsdiqlənmiş 2050-ci ilə qədər xalis sıfır emissiyaya nail olmaq üzrə öhdəliklər götürdüyünü elan etdi. Qrupun bir hissəsi kimi Holcim Azərbaycan bu öhdəlikləri bölüşür və qoyulmuş hədəflərə nail olmaq üçün konkret addımlar atır.

2023-cü ildə şirkət dünyanın ən geniş aşağı karbonlu sement çeşidi olan EcoPlanet sementini təqdim etdi. Bu məhsul karbon emissiyalarını ən azı 30% azaldır ki, bu da sənayenin dayanıqlı inkişafına səbəb olur.

*1010

(+994 12) 441 88 88

Sahil qəsəbəsi, Salyan şossesi Bakı, Azərbaycan

Bakı ş., Nərimanov ray., Atatürk pros. 118 A, Aral Plaza 4-cü mərtəbə

www.holcim.az

EKSPERT

CEM II A-L 42,5 R - Aktiv mineral əlavəli yüksək möhkəmlik təmin edən portlandsement

Standartlar: AZS 411:2010
EN 197-1:2000

Təvsiyə olunan istifadə sahələri:

- Mühəndis qurğuları üçün yüksək möhkəmiyə malik betonlar
- Çoxmərtəbəli binaların dəmir beton konstruksiyaları
- Adi və gərginləşdirilmiş yığma dəmir beton elementlər
- Hazır quru qarışıqlar

Üstünlükləri:

- İstehsal olunmuş betonun yüksək möhkəmiyə malik olması
- Bütün növ kimyəvi əlavələrlə asan uyğunlaşma



Texniki xarakteristikalar:

	AZS 411:2010 (EN 197-1:2000) standartının tələbləri	Holcim Azərbaycan, sement zavodunun göstəriciləri
SO ₂ miqdarı (%)	≤4,0	3,3
CL miqdarı (%)	≤0,1	0,01
Genişlənmə (mm)	≤10	1,0
Tutma vaxtının başlanğıcı (daq)	≥60	195,1
Sıxılda 2 günlük möhkəmlik (MPa)	≥20	25,2
Sıxılda 28 günlük möhkəmlik (MPa)	≥42,5 - ≤62,5	55

Holcim Azərbaycan ASC sement zavodunda ISO 9001:2008 standartının tələblərinə tam cavab verən Keyfiyyətin İdarəedilməsi Sistemi tətbiq olunur. Qaradağ Ekspert sement məhsulu da Holcim Azərbaycan ASC sement zavodunda istehsal olunmuşdur.

Sementin istifadə sahələri və tətbiqinə aid əlavə məlumat almaq üçün, habelə hər hansı şikayət və təklifləriniz olduğu halda Müştərilərə Dəstək Şöbəsinə müraciət edə bilərsiniz.



EKSPERT PLUS

CEM I 52, 5 N - Yüksək möhkəmlik təmin edən portlandsement

Standartlar: AZS 411:2010
EN 197-1:2000

Tövsiyə olunan istifadə sahələri:

- Daha yüksək möhkəmlikli beton istehsalı
- Dəmir beton və əvvəlcədən gərginləşdirilmiş beton məlumatları
- Yaşayış və sənaye tikintiləri üçün xüsusi və ya adi qaydada hazırlanmış monolit konstruksiyalar
- Quru qarışıqlar və yapışdırıcılar

Üstünlükləri:

- Sementin yüksək möhkəmliyi hesabına su azaldıcı kimyəvi əlavələrə çəkilən xərclərin nisbətən aşağı salınması
- Daha az sement istifadə etməklə daha yüksək möhkəmlik

Texniki xarakteristikalar:

	AZS 411:2010 (EN 197-1:2000) standartının tələbləri	Holcim Azərbaycan, sement zavodunun göstəriciləri
SO ₃ miqdarı (%)	≤4,0	3,2
CL miqdarı (%)	≤0,1	0,01
Genişlənmə (mm)	≤10	0,9
Tutma vaxtının başlanğıcı (daq)	≥45	170,8
Sıxılda 2 günlük möhkəmlik (MPa)	≥20	40,0
Sıxılda 28 günlük möhkəmlik (MPa)	≥25,5	63

Holcim Azərbaycan ASC sement zavodunda ISO 9001:2008 standartının tələblərinə tam cavab verən Keyfiyyətin İdarəedilməsi Sistemi tətbiq olunur. Qaradağ Ekspert sement məhsulu da Holcim Azərbaycan ASC sement zavodunda istehsal olunmuşdur.

Sementin istifadə sahələri və tətbiqinə aid əlavə məlumat almaq üçün, habelə hər hansı şikayət və təklifləriniz olduğu halda Müştərilərə Dəstək Şöbəsinə müraciət edə bilərsiniz.



SOLID PLUS

CEM II/A-P 42,5 N - Sulfatadavamlı və yüksək möhkəmiyə malik portlandsement

Standartlar: AZS 411:2010
EN 197-1:2000

Tövsiyə olunan istifadə sahələri:

- Sulfat təsirinə məruz qalan o cümlədən donub-ərimə və islanıb-qoruma şəraitində istismar olunan beton konstruksiyalar
- Qrunt və dəniz sularının təsiri altında istismar olunan beton konstruksiyalar
- Şoran mühitdə istismar olunan beton konstruksiyalar
- Su keçirməz konstruksiyaların istehsalı

Üstünlükləri:

- Yüksək möhkəmlik
- Sulfatın betona mənfə təsirinin aradan qaldırılması və beton qurğuların dağılmasının qarşısının alınması
- Kimyəvi aqressiv mühitlər
- Betonun daxili bütövlüyünü qoruyub saxlaması

Texniki xarakteristikalar:

	AZS 411:2010 (EN 197-1:2000) standartının tələbləri	Holcim Azərbaycan, sement zavodunun göstəriciləri
SO ₃ miqdarı (%)	≤4,0	3,2
CL miqdarı (%)	≤0,1	0,01
Genişlənmə (mm)	≤10	0,9
Tutma vaxtının başlanğıcı (daq)	≥45	170,8
Sıxılda 2 günlük möhkəmlik (MPa)	≥20	40,0
Sıxılda 28 günlük möhkəmlik (MPa)	≥52,5	63

Holcim Azərbaycan ASC sement zavodunda ISO 9001:2008 standartının tələblərinə tam cavab verən Keyfiyyətin İdarəedilməsi Sistemi tətbiq olunur. Qaradağ Ekspert sement məhsulu da Holcim Azərbaycan ASC sement zavodunda istehsal olunmuşdur.

Sementin istifadə sahələri və tətbiqinə aid əlavə məlumat almaq üçün, habelə hər hansı şikayət və təklifləriniz olduğu halda Müştərilərə Dəstək Şöbəsinə müraciət edə bilərsiniz.



Qalaq məhsulları uyğunluq sertifikatları

Ekspert

AzAK AZ 01000 7000 0001
AZ 01000 0100

azstand Azərbaycan Standartlaşdırma İnstitutu

AZƏRBAYCAN RESPUBLİKASI
Mədəniyyət, idarəetməni uyğunlaşdırma bələdiyyəsi qurumlarının yanında

UYGUNLUQ SERTİFİKATI

"Azərbaycan Standartlaşdırma İnstitutu" publik hüquq qurumu (Uyğunluq sertifikatlarının verilməsi üçün Azərbaycan Respublikasının Mədəniyyət, idarəetməni uyğunlaşdırma bələdiyyəsi qurumlarının yanında Azərbaycan Respublikasının Mədəniyyət, idarəetməni uyğunlaşdırma bələdiyyəsi qurumlarının yanında Azərbaycan Respublikasının Mədəniyyət, idarəetməni uyğunlaşdırma bələdiyyəsi qurumlarının yanında)

S.No: 027493 Sertifikat № AZS21-431.05.01.027493.03

Verilmə tarixi: 15.11.2023 Qüvvədə olma müddəti: 13.11.2024

Uyğunluq sertifikatının məqsəti (q, s, məhsul): "Ekspert" ticarət markası CEM I/II-42,5 R portlandsəment əvəzlənmiş sementi

Məhsulun kodu: 23.01.12 Xüsusi: 2525 10 000

İstehsalçı: "HOLCIM AZƏRBAYCAN" ASC Bakı şəhəri, Cənubküçəsi, Bələdiyyə, Bələdiyyə

Fabrikatın öyrənmə: Azərbaycan Respublikası, Bakı şəhəri, Cənubküçəsi, Bələdiyyə, Bələdiyyə

Normativ sənəd: AZS EN 127-1:2021 Sənəd, Həssas 1 Qruplu layihəni təmin etmək üçün, sement tədarük və uyğunluq məqsətləri (3.7.2 c.3) tələblərinə uyğun sement

Sertifikat: Uyğunluq Sertifikatının Verilməsi Tarixi: 07.11.2023-cü il tarixi, S/7-3896/2023-2 rəsmi qərar. "Azərbaycan Standartlaşdırma İnstitutu" publik hüquq qurumu (Azərbaycan Respublikasının Mədəniyyət, idarəetməni uyğunlaşdırma bələdiyyəsi qurumlarının yanında Azərbaycan Respublikasının Mədəniyyət, idarəetməni uyğunlaşdırma bələdiyyəsi qurumlarının yanında)

Əlavə məlumat: sənəd tələbləri "a" sənəd üzərində qeyd olunmuşdur.

Bu sertifikat sənədini sertifikatın məqsəti (q, s, məhsul) AZS uyğunluq rəqəmi ilə rəqəmlənmiş hüquq qurumları.

Aktivləşdirilmə ehtiyatı uyğunluq sertifikatının sənədini tədarük etmək

Uyğunluq sertifikatının sənədini tədarük etmək

06394

Ekspert Plus

AzAK AZ 01000 7000 0001
AZ 01000 0100

azstand Azərbaycan Standartlaşdırma İnstitutu

AZƏRBAYCAN RESPUBLİKASI
Mədəniyyət, idarəetməni uyğunlaşdırma bələdiyyəsi qurumlarının yanında

UYGUNLUQ SERTİFİKATI

"Azərbaycan Standartlaşdırma İnstitutu" publik hüquq qurumu (Uyğunluq sertifikatlarının verilməsi üçün Azərbaycan Respublikasının Mədəniyyət, idarəetməni uyğunlaşdırma bələdiyyəsi qurumlarının yanında Azərbaycan Respublikasının Mədəniyyət, idarəetməni uyğunlaşdırma bələdiyyəsi qurumlarının yanında)

S.No: 027493 Sertifikat № AZS21-431.05.01.027493.03

Verilmə tarixi: 15.11.2023 Qüvvədə olma müddəti: 13.11.2024

Uyğunluq sertifikatının məqsəti (q, s, məhsul): "Ekspert Plus" ticarət markası CEM I/II-42,5 R portlandsəment əvəzlənmiş sementi

Məhsulun kodu: 23.01.12 Xüsusi: 2525 10 000

İstehsalçı: "HOLCIM AZƏRBAYCAN" ASC Bakı şəhəri, Cənubküçəsi, Bələdiyyə, Bələdiyyə

Fabrikatın öyrənmə: Azərbaycan Respublikası, Bakı şəhəri, Cənubküçəsi, Bələdiyyə, Bələdiyyə

Normativ sənəd: AZS EN 127-1:2021 Sənəd, Həssas 1 Qruplu layihəni təmin etmək üçün, sement tədarük və uyğunluq məqsətləri (3.7.2 c.3) tələblərinə uyğun sement

Sertifikat: Uyğunluq Sertifikatının Verilməsi Tarixi: 07.11.2023-cü il tarixi, S/7-3896/2023-2 rəsmi qərar. "Azərbaycan Standartlaşdırma İnstitutu" publik hüquq qurumu (Azərbaycan Respublikasının Mədəniyyət, idarəetməni uyğunlaşdırma bələdiyyəsi qurumlarının yanında Azərbaycan Respublikasının Mədəniyyət, idarəetməni uyğunlaşdırma bələdiyyəsi qurumlarının yanında)

Əlavə məlumat: sənəd tələbləri "a" sənəd üzərində qeyd olunmuşdur.

Bu sertifikat sənədini sertifikatın məqsəti (q, s, məhsul) AZS uyğunluq rəqəmi ilə rəqəmlənmiş hüquq qurumları.

Aktivləşdirilmə ehtiyatı uyğunluq sertifikatının sənədini tədarük etmək

Uyğunluq sertifikatının sənədini tədarük etmək

Solid Plus

AzAK AZ 01000 7000 0001
AZ 01000 0100

azstand Azərbaycan Standartlaşdırma İnstitutu

AZƏRBAYCAN RESPUBLİKASI
Mədəniyyət, idarəetməni uyğunlaşdırma bələdiyyəsi qurumlarının yanında

UYGUNLUQ SERTİFİKATI

"Azərbaycan Standartlaşdırma İnstitutu" publik hüquq qurumu (Uyğunluq sertifikatlarının verilməsi üçün Azərbaycan Respublikasının Mədəniyyət, idarəetməni uyğunlaşdırma bələdiyyəsi qurumlarının yanında Azərbaycan Respublikasının Mədəniyyət, idarəetməni uyğunlaşdırma bələdiyyəsi qurumlarının yanında)

S.No: 027493 Sertifikat № AZS21-431.05.01.027493.03

Verilmə tarixi: 15.11.2023 Qüvvədə olma müddəti: 13.11.2024

Uyğunluq sertifikatının məqsəti (q, s, məhsul): "Solid Plus" ticarət markası CEM I/II-42,5 R portlandsəment əvəzlənmiş sementi

Məhsulun kodu: 23.01.12 Xüsusi: 2525 10 000

İstehsalçı: "HOLCIM AZƏRBAYCAN" ASC Bakı şəhəri, Cənubküçəsi, Bələdiyyə, Bələdiyyə

Fabrikatın öyrənmə: Azərbaycan Respublikası, Bakı şəhəri, Cənubküçəsi, Bələdiyyə, Bələdiyyə

Normativ sənəd: AZS EN 127-1:2021 Sənəd, Həssas 1 Qruplu layihəni təmin etmək üçün, sement tədarük və uyğunluq məqsətləri (3.7.2 c.3) tələblərinə uyğun sement

Sertifikat: Uyğunluq Sertifikatının Verilməsi Tarixi: 07.11.2023-cü il tarixi, S/7-3896/2023-2 rəsmi qərar. "Azərbaycan Standartlaşdırma İnstitutu" publik hüquq qurumu (Azərbaycan Respublikasının Mədəniyyət, idarəetməni uyğunlaşdırma bələdiyyəsi qurumlarının yanında Azərbaycan Respublikasının Mədəniyyət, idarəetməni uyğunlaşdırma bələdiyyəsi qurumlarının yanında)

Əlavə məlumat: sənəd tələbləri "a" sənəd üzərində qeyd olunmuşdur.

Bu sertifikat sənədini sertifikatın məqsəti (q, s, məhsul) AZS uyğunluq rəqəmi ilə rəqəmlənmiş hüquq qurumları.

Aktivləşdirilmə ehtiyatı uyğunluq sertifikatının sənədini tədarük etmək

Uyğunluq sertifikatının sənədini tədarük etmək

Certificate of Conformity

This is to certify that the cement sample

Solid Plus (CEM II/A-P 42.5 N) Cement, CTLGroup ID 5232901

submitted and identified by Holcim (Azerbaijan) received at CTLGroup on February 11, 2021

meets the sulfate resistance requirements of ASTM C1157-20a, **Standard Performance Specification for Hydraulic Cement, for Type HS (high sulfate Resistance) cement.**

Test method: ASTM C1012/C1012M-18b, **Standard Test Method for Length Change of Hydraulic-Cement Mortars Exposed to a Sulfate Solution.**

Xiuping Feng
Xiuping Feng, CTLGroup project manager

March 7, 2022

CTLGroup
5400 Old Orchard Road
Skokie, Illinois 60077
(847) 955-7000
X-Enroll@CTLGroup.com
www.CTLGroup.com

CTLGROUP
ESTABLISHED KNOWLEDGE. BUILDING A BETTER WORLD.

İNŞAATÇI 300

Qablaşdırma: 40 kq, 50 kq
MC 22.5 X (AZS EN-197-1:2021)

Sement inşaat məhlulu üçündür
35%-dan yuxarı əhəng əlavəsi olan
portland sement

Tətbiqi: inşaat məhlulu

Tətbiq sahəsi:

- Yaşayış, ofis və kommersiya sahələrində döşəmə şapı
- Kərpic, mişar daşı və beton blokların hörgüsü
- Daxili və xarici divarın suvağı

OPTİMAL 300

Qablaşdırma: 40 kq, 50 kq
CEM II/B-L 32.5R (AZS EN-197-1:2021)

35%-ə qədər əhəng əlavəsi olan
portland sement

Tətbiqi: inşaat məhlulu və ≤B12.5 sinifli beton istehsalı

Tətbiq sahəsi:

- Yaşayış, ofis və kommersiya binalarında döşəmə şapı
- Kərpic, kubik və beton blokların hörgüsü üçündür
- Daxili və xarici divarın suvağı
- Səki daşları, səki plitələri və bordürlər qoyarkən dolğu kimi istifadə edilir

SPEŞIAL 400

Qablaşdırma: 40 kq, 50 kq
CEM II/A-L 32.5R (AZS EN-197-1:2021)

20%-ə qədər əhəng əlavəsi olan
portland sement

Tətbiqi: Tikinti məhlulları və adi ≤ B20 (250)

Tətbiq sahəsi:

- Fərdi evlərin, villaların və kotteclərin sütun və döşəmələrinin tikintisi
- Yarı-quru döşəmə altı şapların hazırlanması
- Səki daşları, səki plitələri və bordürlər qoyarkən dolğu kimi istifadə edilir



Kiçik sement məhlulları



UNİKAL 400

Qablaşdırma: 40 kq

CEM II/A-L 32.5R (AZS EN-197-1:2021)

20%-ə qədər əhəng əlavəsi olan portland sement

Tətbiqi: Rütubətin təsirinə məruz qalan beton ≤ B20 (M200) və məhlullar üçün

Tətbiq sahəsi:

- Yeraltı bünövrələr və texniki binaların bünövrəsinin betonlanması
- Yüksək rütubətli otaqların divarlarının hörgüsü və betonlanması
- Fərdi evlərin, villaların və kotteclərin sütun və döşəmələrinin tikintisi
- Kiçik ölçülü beton məmulatlarının istehsalı - səki plitələri, bordürlər, dekorativ daşlar
- Səki daşları, səki plitləri və bordürlər qoyarkən dolğu kimi istifadə edilir

Qeyd. Qarışdırılmasında vacib amillər - su qovucu sement xassəli olduğuna görə adi sementlərdən fərqli olaraq Unikal sementi



SPRINT 500

Qablaşdırma: 40 kq, 50 kq

CEM II/A-L 42.5R (AZS EN-197-1:2021)

20%-ə qədər əhəng əlavəsi olan portland sement

Tətbiqi: beton qarışığı, beton məmulatları və quru qarışıq və məhlullar istehsalıdır ≤ B22.5 (300)

Tətbiq sahəsi:

- Bünövrələrin, sütunların və tavanların tikintisi
- Beton yolların betonlanması
- Ev ətrafı səkilərin hazırlanması
- Beton məmulatlarının istehsalı - səki plitələri, bordürlər, dekorativ daş
- Armaturalu konstruksiyasının, quru tikinti qarışıqlarının və məhlullarının istehsalı
- Hovuzların və su anbarlarının hörgüsü



BETON MƏHSULLARIMIZ

Layihəniz üçün doğru seçimlər:

- Sulfata davamlı beton
- Yüksək markalı beton
- Özü yerləşən beton (ÖYB)
- Fiber beton
- Ağır beton
- Su keçirməyən beton
- Şaxtaya davamlı beton
- Şap beton



BETON SINIFLƏRİ

Beton sinifləri müxtəlif mühəndislik və inşaat layihələrində betonun düzgün istifadəsini təmin etmək üçün nəzərdə tutulmuşdur. Hər bir sinifin özünəməxsus fiziki və mexaniki xüsusiyyətləri ilə seçilir və bu, layihənin tələblərinə uyğun olaraq ən uyğun betonun seçilməsində imkan yaradır.

B7,5 (M100)	Əsasən monolit təməl betonların tökülməsindən əvvəl hazırlıq işləri üçün istifadə olunur.
B10 (M150) - B12,5 (M150)	Əsasən kiçik layihələrin tikintisində döşəmələrin, şapların və bünövrələrin örtülməsi, həmçinin yolların betonlanması və bordürlərin quraşdırılması üçün istifadə olunur.
B15 (M200)	Əsasən yaşayış binalarında beton döşəmələr üçün, həmçinin iki mərtəbədən yüksək olmayan binaların tikintisində istifadə olunur.
B20 (M250)	Əsasən pilləkənlər, dayaq, beton platformalar kimi aşağı və ya orta yüklü elementlərin tikintisi üçün istifadə olunur.
B25 (M350)	Əsasən dəmir-beton məmulatlarının istehsalında, monolit bünövrələrin, döşəmələrin, sütunların, monolit divarların tökülməsində, üzgüçülük hovuzlarının və digər süni su anbarlarının inşasında, həmçinin aerodrom və yol plitələrinin istehsalında istifadə olunur.
B30 (M400)	Körpülərin, hidrotexniki qurğuların, körpü konstruksiyalarının, möhkəmliyinə və etibarlılığına xüsusi tələblər qoyulan xüsusi dəmir-beton məmulatlarının, habelə zirzəmilərin döşəmələrinin, istismar zamanı ağır yüklərə məruz qalan konstruksiyaların, bank anbarlarının tikintisində istifadə olunur.
B35 (M450) və yuxarı	Çoxmərtəbəli binaların, hidrotexniki qurğuların, körpülərin, xüsusi dəmir-beton konstruksiyaların, bəndlərin və xüsusi tələblərə cavab verən digər konstruksiyaların tikintisində istifadə olunur.



TƏTBİQ SAHƏLƏRİ

MÜLKİ TİKINTİ



SƏNAYƏ TİKINTİ



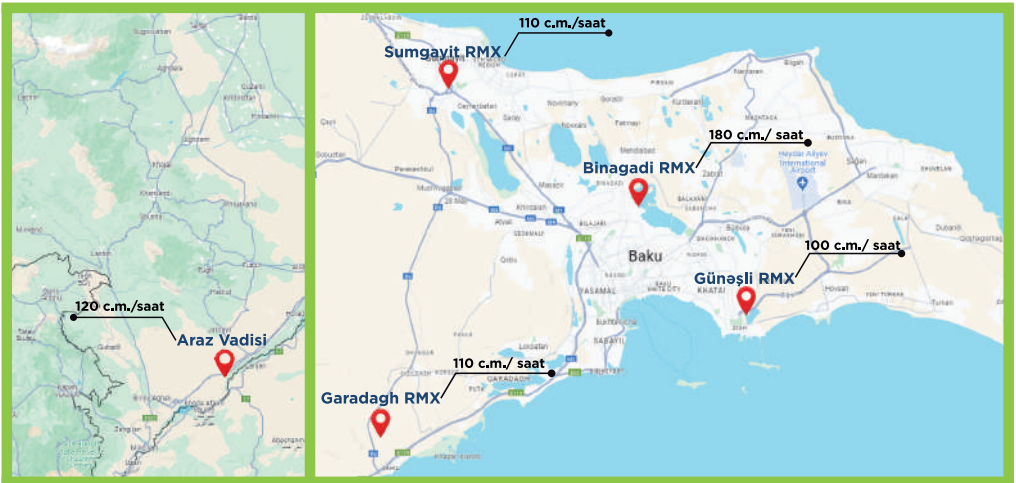
HİDROTEKNİKİ QURĞULARIN TİKINTİSİ



FASILƏSİZ BETON TƏMİNATI

Dörd müasir beton zavodumuz sayəsində Abşeron yarımadasının istənilən nöqtəsinə fasiləsiz beton çatdırılmasını təmin edirik.

Qarabağ bölgəsində tikinti proseslərini sürətləndirmək məqsədilə, Cəbrayıl ərazisində ən son texnologiyalarla təchiz olunmuş müasir beton zavodu istifadəyə verilib. Bu zavod bölgədə keyfiyyətli və fasiləsiz beton təminatını təmin edərək infrastruktur inkişafını dəstəkləyir.



GEOBRICK

GEOBRICK, əhəngdaşı tozu, sement və sudan hazırlanır. İstənilən rəngdə istehsalı üçün boyaların istifadəsinə icazə verilir. GEOBRICK xüsusi hiperpress vasitəsilə istehsal olunur. Bərkimə mərhələsi təbii şərəitdə baş verir. GEOBRICK kərpicləri modul və bir-biri ilə əlaqəli olduğundan, tikinti prosesini sürətləndirir və divar strukturlarına armaturlar və izolyasiya materiallarını daxil etməyə imkan verir. GEOBRICK çox aşağı karbon tullantısı və yüksək sıxılma möhkəmliyinə malikdir.

LAYİHƏ:

Ümumi sahəsi 129 m², yaşayış sahəsi isə 79 m² olan şəxsi ev
Loft üslubunda 1 mətbəx, 2 yataq otağı, 1 ümumi otaq, 1 vannə otağı, 2 terras
Xarici divarlar ikiqat olub, polistirol betonla istilik izolyasiyalıdır
21 000 ədəd GEOBRICK istifadə edilmişdir

ÜSTÜNLÜKLƏR:

Daxili səth

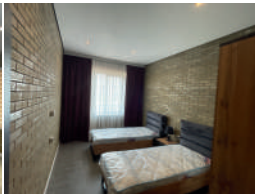
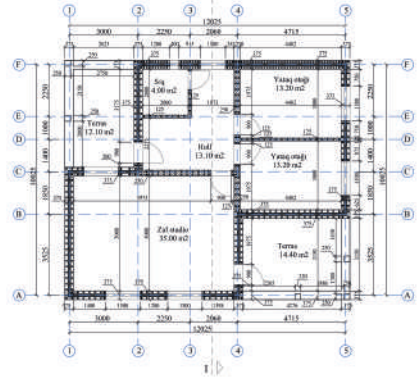
- Geobrick kərpicinin səthinin daxili tərəfi düz olduğundan divarda əyrilik və boşluq saxlamır
- Divarın daxilinə suvaq, yəni sement, gips əsaslı yapışdırıcılardan istifadə olunmasına ehtiyac qalmır.
- Divarın daxilinə 2-5 mm-lik üzləndirici yapışdırıcı istifadə etməklə divar kağızı və ya boya ilə tamamlanma işləri aparılır

Dekorativ səth

- Fasad üçün nəzərdə tutulmuş dekorativ görünüşə sahib olan səth, divarın xaricdən dizaynını tamamlayır və əlavə materialın istifadəsinə ehtiyacı olmur.
- Çıxıntılı kərpic formasını alan səthin üzərində boya lak və ya olduğu ki saxlamaqla binanın görünüşünə memarlıq sənət incisi bəxş edir
- Geobrick məhsulu tikiləcək binanın fasadına kərpic dekorativliyinin verməsi, əlavə xərclərin fəsad daş, fəsad kərpic, fəsad dekorativ boya, fəsad dekorativ mazyaka kimi məhsulların istifadəsini aradan qaldırır

Parametrləri	Ölçü vahidi	Qiyməti
Ölçüləri	mm	250x125x65
Kütləsi	kq	3.2
Orta sıxlığı	kg/m ³	1650
Markası	kg/sm ²	M 150
Şahıyadavamlıq	dövr	F 100
Suhopması	%	6 - 8
İstilikkeçirmə əmsalı	Vt/m ² °C	0.4 - 0.45
1 m ² hörgüdə	ədəd	64

Mətbəxin ölçü planı. M:1/100



TERMOBLOK

Sıxlıq, kg/m^3 : 500

Güc sinfi: B 2.0

Şaxta müqaviməti,

dövlər: F25

İstilik Effektivliyi,

$\text{Vt/m}^{\circ}\text{C}$: 0,09-0,12

Səsin ötürülməsi,

Db: 45-58



Termoblok

HOLCIM TERMOBLOK

hündürmətəbəli binaların, fərdi evlərin, ticarət mərkəzlərinin, mehmanxanalar, ofis binaları, inzibati müəssisələrin və digər sosial obyektlərin divarlarının tikintisi üçün məsaməli beton bloklardır.

Məhsulun adı	Uzunluq, mm	Hündürlük, mm	Eni, mm	Bir blokun çəkisi, kg	1 paletdəki məhsulun sayı	1 paletin həcmi, m ³	Bir blokun sahəsi, m ²	Bir blokun həcmi, m ³	1 m ² üçün ədədlərin sayı	1 m ³ üçün ədədlərin sayı	1 m ³ ≈ 1 m ²	Bir paletin çəkisi, kg
ThermoBlock 10	600	250	100	8.2 ... 10.65	120	1.8	0.15	0.015	6.67	66.67	10	1,300
ThermoBlock 15	600	250	150	14.5 ... 15.5	80	1.8	0.15	0.0225	6.67	44.44	6.67	1,300
ThermoBlock 20	600	250	200	17.0 ... 21.5	56	1.68	0.15	0.03	6.67	33.33	5	1,220
ThermoBlock 25	600	250	250	21.5 ... 23.5	48	1.8	0.15	0.0375	6.67	26.67	4	1,300
ThermoBlock 30	600	250	300	25.0 ... 31.0	40	1.8	0.15	0.045	6.67	22.22	3.33	1,300
ThermoBlock 40	600	250	400	35.0 ...	24	1.44	0.15	0.06	6.67	16.67	2.5	1,020

Termoblok-un 5 üstünlüyü:

1. -20% kərpicdən yüngüldür
2. -63% mişar əhəng daşı divarından yüngüldür
3. Termoblok kərpic və ya mişar əhəng daşından daha böyük olduğuna görə tikinti işləri 3 dəfə tez tamamlanır
4. Hörgü və suvaq işlərinə tələb olunan məhlulun həcmi 2,5 dəfə az istifadə olunur
5. Kərpic və ya mişar əhəng daşından tikilmiş binalarla nisbətən 35% daha effektiv istilik tutumu



ECOBLOCK

Sürətli tikinti üçün monolit beton bloklar:

- Təməllər,
- Saxlama bölmələri;
- Yüngül konstruksiyalarla bölücü divarlar (itək divarları - ith yüngül tikinti);
- Silos çuxurları;
- Yangınsöndürən divarlar;
- Beton hasarlar;



Ecoblock



İstifadə olunan beton	B7.5.... B50				
	Mümkün ölçülər				
Uzunluq (mm)	1200	1500	1600	1800	2400
Eni (mm)	300	400	600	800	300/400 600/800
Hündürlük (mm)	300	400	600	800	300/400 600/800

TectorFloor Standart Döşəmə Beton

Qablaşdırma: 40 kq

Tətbiq sahəsi:

- Daxili döşəmələrin hamarlanması
- Mövcud beton alt qatın təmiri
- Hər növ döşəmələrdə alt qatın hazırlanması
- İsidilmiş döşəmə asan tətbiq olunur

Üstünlükləri:

- Döşənilməsi asan
- Uzunömürlülük
- 24 saat sonra üzərində işləne bilme



Tector quru qarışımları

qalınlıq, sm	1 kisenin sahəsi, m ²
2.5	1

21% Dikt döşəmə ilə nisbətən daha az xərclər
* 2022-ci ilin iyul ayına hesablanır

TectorPlast Hörgü

Qablaşdırma: 40 kq

Tətbiq sahəsi:

- Daxili və xarici divarların tikintisi
- Beton bloklar, kərpic, təbii və mişar daşı hörgüsü üçün

Üstünlükləri:

- Sıxılmada yüksək möhkəmlik
- Uzunömürlülük
- Tikişlərin arası: 5-8 mm
- Tez bərkimə

Mişar daşı		
say	ölçü	1 kisenin sahəsi, m ²
18	38x18x18	1.44
Kərpic		
say	ölçü	1 kisenin sahəsi, m ²
45	19x19x8	1.65



Hörgü işlərinə ənənəvi üsulla nisbətən 19%-dək az vaxt sərf olunur

TectorPlast Astar Suvaq

Tətbiq sahəsi:

Qablaşdırma: 40 kq

- Kərpic, beton, mişar daşı və təbii mişar daşı divarlarının suvaqlanması
- Texniki və nəm otaqların suvaqlanması
- 7 mm-dən 20 mm-ə qədər suvaq qalınlığı üçün uyğundur

Üstünlükləri:

- Çatlamır
- Yüksək işləmə bilmə
- Mükəmməl yapışma və möhkəmlik

qalınlıq, sm	1 kisənin sahəsi, m ²
1	2.3

Astar suvaq işlərinə ənənəvi üsulla nisbətən 19%-dək az vaxt sərf olunur

TectorPlast Üzlük Suvaq

Qablaşdırma: 40 kq

Tətbiq sahəsi:

- Daxili və xarici divarlar
- Dekorativ işlər
- 5 mm-dən 10 mm-ə qədər suvaq qalınlığı üçün uyğundur
- Suvaqda son qatların tamamlanması
- Fasad kərpiclərin boşluqlarının doldurulması

Üstünlükləri:

- Fasadı təbii təsirlərdən qoruyur
- Üzərində birbaşa boya tətbiqi mümkündür
- İdeal səth və mükəmməl nəticə

qalınlıq, sm	1 kisənin sahəsi, m ²
1	2.3

Üzlük suvaq işlərinə ənənəvi üsulla nisbətən 19%-dək az vaxt sərf olunur

TectorPlast 136

Qablaşdırma: 25 kq

Tətbiq sahəsi:

- Daxili və xarici məkənlərdə
- Qazbeton, briket və polistirol-beton hörgüsündə istifadə olunur

Üstünlükləri:

- Yüksək yapışma müqavimətinə malikdir
- Vaxta və işçiliyə qənaət eiddir
- İstifadəsi asandır

Sərfiyyat:

- 1mm qalınlıq üçün 1kq/m²

Məhsulun Təsviri:

- TectorPlast136 Qazabeton blokların yapışdırılması üçün, sement əsaslı, polimer qatqı əlavəli yapışdırıcıdır.



TectorCeram 301

Qablaşdırma: 25 kq

Tətbiq sahəsi:

- Daxili məkənlərdə, şaquli və üfqi tətbiqlərdə
- Kiçik ölçülü kafel və keramikaların yapışdırılmasında: hamam, mətbəx, dəhliz kimi yerlərdə kafel və keramikaların yapışdırılmasında istifadə olunur

Üstünlükləri:

- Asan hazırlanır və asan tətbiq olunur
- İdeal işlənmə müddətinə malikdir Ekonomikdir

Sərfiyyat:

- 1 mm qalınlıq üçün 1.27 kg/m²

Məhsulun Təsviri:

- Sement əsaslı kafel və keramika yapışdırıcısı



TectorCeram 314

Qablaşdırma: 25 kq

Tətbiq sahəsi:

- Şaquli və üfüqi səthlərdə, daxildə tamamlama işlərində.
- Kafel, keramika və mermərlərin vanna otağına, mətbəxə, dəhlizə və digər bunun kimi yerlərə yapışdırılmasında
- Kiçik və orta ölçülü kafel və keramikaların yapışdırılmasında

Üstünlükləri:

- Asan qarışdırılması və rahat işlədilməsi
- Uzun müddət işləmə qabiliyyətini saxlaması
- Şaquli tətbiq zamanı sürüşmə baş vermə
- Yüksək yapışdırıcı gücə sahibdir

Sərfiyyat:

- 1 mm qalınlıq üçün 1.33 kg/m²-dir

Məhsulun Təsviri:

- Keramika və mermər üçün sement əsaslı yapışdırıcı



TectorCeram 321

Qablaşdırma: 25 kq

Tətbiq sahəsi:

- Daxili və xarici məkənlərdə, şaquli və üfüqi tətbiqlərdə
- Orta və iri ölçülü kafel, keramika, qranit və mermərlərin yapışdırılmasında
- Dekorativ kərpic, və təbii daşların yapışdırılmasında
- Temperatur fərqlərinin çox olduğu sement əsaslı səthlərdə
- Üzgüçülük və böyük su hovuzlarında
- Terras və balkonlarda
- Çoxlu sayda insan və yük gediş-gəlişinin olduğu yerlərdə

Üstünlükləri:

- Asan hazırlanır və asan tətbiq olunur
- Yüksək stabilliyə və yapışma xüsusiyyətinə malikdir
- Şaquli tətbiq zamanı sürüşmə baş vermə
- İdeal işlənmə müddəti
- Soyuq-isti mühit dəyişiminə davamlıdır

Sərfiyyat:

- 1 mm qalınlıq üçün 1.33 kg/m²-dir

Məhsulun Təsviri:

- Sement əsaslı kafel, keramika və qranit yapışdırıcısı



TectorCeram 324

Qablaşdırma: 25 kq

Tətbiq sahəsi:

- Daxili və xarici məkənlərdə, şaquli və üfuci səthlərdə
- Orta və iri ölçülü keramika, granit, mərmər, təbii daş, mozaika və kərpiçlərin yapışdırılmasında
- Temperatur fərqlərinin çox olduğu məkənlərdə
- Keramika üzərinə keramika tətbiqlərində
- Üzgüçülük və böyük su hovuzlarında, termal su hovuzlarında
- Soyuq hava ambarlarının döşəmə və divarlarında
- Yerdən isitmə olan məkənlərdə
- Terras və balkonlarda
- İntensiv insan və yük hərəkətinin olduğu məkənlərdə

Üstünlükləri:

- Asan hazırlanır və asan tətbiq olunur
- Uzun müddətli açıq gözləmə müddəti.
- Yüksək stabilliyə və yapışma xüsusiyyətinə malikdir
- Şaquli tətbiq zamanı sürüşmə baş vermir
- Temperatur dəyişikliklərindən yaranan dartılma və büzülmələrdən təsirlənmir
- Elastik quruluşu sayəsində titrəşmələrdən təsirlənməz
- Donma və ərimə döngüsünə davamlıdır

Sərfiyyat:

- 1 mm qalınlıq üçün 1.23 kg/m²-dir

Məhsulun Təsviri:

- Sement əsaslı yüksək performanslı elastik təbii daş, mərmər və qranit yapışdırıcı



TectorTherm 610

Qablaşdırma: 25 kq

Tətbiq sahəsi:

- Termoizolyasiya lövhələrinin beton, suvağ və s. kimi mineral əsaslı səthlərə yapışdırılması üçün istifadə olunur

Üstünlükləri:

- Donma və ərimə döngüsünə davamlıdır
- İşlədilmə müddəti uzundur
- Asan hazırlanır və asan tətbiq olunur
- Polistirol (EPS,XPS) əsaslı və daşunu kimi lövhələrin üzərinə mükəmməl yapışma xüsusiyyətinə malikdir
- Tərkibindəki xüsusi polimer sayəsində elastikdir və möhkəm yapışma xüsusiyyətinə malikdir
- Daxili və xarici məkənlərdə istifadə oluna bilər

Sərfiyyat:

- 1 mm qalınlıq üçün 1.30 kg/m²

Məhsulun Təsviri:

- İstilik izolyasiya lövhələri üçün yapışdırıcı



TectorTherm 625

Qablaşdırma: 25 kq

Tətbiq sahəsi:

- İstilik izolyasiya işlərində istilik izolyasiya lövhələrinin suvanmasında
- Beton səthlərinə boya çəkilməzdən əvvəl suvanmasında istifadə olunur

Üstünlükləri:

- Polistirol (EPS, XPS) əsaslı və daşunu kimi lövhələrin üzərinə mükəmməl yapışma xüsusiyyətinə malikdir
- Tərkibində olan mikro liflər sayəsində temperatur dəyişikliklərindən və titrəmələrdən yaranı biləcək çatlamalara qarşı riskləri azaldır
- Asan hazırlanır və asan tətbiq olunur
- İşlədilmə müddəti uzundur
- Donma və ərimə döngüsünə davamlıdır

Sərfiyat:

- 1 mm qalınlıq üçün 1.51 kg/m²

Məhsulun Təsviri:

- İstilik izolyasiya lövhələri üçün suvaq materialı



TectorSpex 764

Tətbiq sahəsi:

- Sənaye və ticarət binalarının yeni döşəmə betonlarında;
- Mexaniki atelyələrdə;
- İstehsal sahələri və anbarlarda;
- Anbarlarda;
- Yer altı və yer üstü qarajlar və avtodayanacaqlarda
- Yükləmə və boşaltma platformalarında;

Üstünlükləri:

- Yeni tökülmüş döşəmə betonunun üzərinə asanlıqla tətbiq edilir;
- Normal beton səthlərə görə 5 qat daha çox aşınma müqavimətinə malikdir;
- Oksidləşmə əmələ gətirmir;
- Donma - əriməyə qarşı davamlıdır;
- Yer in donmasına qarşı səpilən duzların yaratdığı səth pozulmasına qarşı davamlıdır;
- İçindəki polimer sayəsində tətbiq edildiyi betonun suyundan istifadə edərək sərtləşir, beton ilə bütünləşərək yüksək mexaniki davamlılığı təmin edir;

Sərfiyat:

- 4-6 kg/m²

Məhsulun Təsviri:

- Sement əsaslı, yüksək müqavimətə malik, ağır mexaniki yüklərə davamlı, yeni tökülmüş döşəmə beton səthlərinə toz halında səpilərək tətbiq olunan, kvars agregatlı sərtləşdirici materialdır



TectorSpex 769

Tətbiq sahəsi:

- İstehsal sahələri və anbarlarda;
- Elektrik stansiyalarında;
- Sənayə müəssisələrinin açıq beton sahə və yollarında;
- Anbarlarda;
- Yer altı və yer üstü qarajlar və avtodayanaqalarda;
- Helikopter uçuş zolaqlarında;

Üstünlükləri:

- Yeni tökülmüş döşəmə betonunun üzərinə asanlıqla tətbiq edilir;
- Normal beton səthlərə görə 5 qat daha çox aşınma müqavimətinə malikdir;
- Oksidləşmə əmələ gətirmir;
- Donma - əriməyə qarşı davamlıdır;
- Yerin donmasına qarşı səpilən duzların yaratdığı səth pozulmasına qarşı davamlıdır;
- İçindəki polimer sayəsində tətbiq edildiyi betonun suyundan istifadə edərək sərtləşir, beton ilə bütünləşərək yüksək mexaniki davamlılığı təmin edir;

Sərfiyyat:

- 4-6 kg/m²

Məhsulun Təsviri:

- Sement əsaslı, korund aqreçatlı, ağır yükə davam gətirə biləcək yeni hamarlanmış döşəmə betonu səthlərinə toz şəklində səpilərək tətbiq olunan, istifadəyə hazır səth bərkidici materialdır



TectorSpex 990

Tətbiq sahəsi:

- Beton və daş divarlarda armatur əkimində, ankerləmə və montaj elementlərinin yerləşdirilməsində.
- Geniş çatların təmiri və izolyasiyasında.
- Hər növ struktural beton təmirində.
- Seysmik dərz bandlarının (EPDM, PVC, TPO, TPE) Yapışdırılmasında.

Üstünlükləri:

- İstifadəsi və tətbiqi asandır.
- Yüksək ilkin və son müqavimətə sahibdir.
- Tikotropik xüsusiyyəti sayəsində sürüşmür, üfqi və şaquli tətbiqlərə uyğundur.
- Mexaniki müqaviməti yüksəkdir.
- Tərkibində solvent yoxdur.
- Su və buxar keçirməzdir

Sərfiyyat:

- 1mm qalınlıq üçün 1.7kg/m²

Məhsulun Təsviri:

- TectorSpex990 epoksid əsaslı iki komponentli, tikotropik, ankerləmə, montaj, təmir və yapışdırıcı materialdır.



TectorSpex Join Tape

Tətbiq sahəsi:

- Daxili və xarici məkanlarda.
- Balkon və Parapetlərdə.
- Döşəmə və pərdə betonunun birləşim bölmələrində.
- Döşəmə və pərdə betonlarında yaranan soyuq dərz və beton səthindəki dinamik çatlardan ibarət elastik quruluşu sayəsində bağlanmasına və izolyasiya edilməsində

Üstünlükləri:

- Asan tətbiq edilir.
- Davamlı izolyasiya təbəqəsi yaradır.
- Bir çox kimyəvi maddələrin təsirinə davamlıdır.

Məhsulun Təsviri:

- Tikişsiz, Polipropilen və keçə əlavəli termoplastik elastomer əsaslı künclük lent.



TectorSpex Flex Tape

Tətbiq sahəsi:

- Yer altındaki tətbiq işlərində;
- Özüllərdə, örtüklərdə;
- Hovuzlarda;
- Təmizləyici qurğularda;
- Tunel bölmələrində;
- Eyvanlarda, məhəccərlərdə;
- Terraslarda dam birləşmələrində;
- Deformasiya tikişlərində mastika ilə birlikdə tətbiq edilən izolyasiyanın təmin olunmasında;
- Döşəmələrdə və örtüklərdə yaranan soyuq tikiş və dinamik çatlardakı hərəkətlərin qarşısının alınmasında və ya izolyasiyasında istifadə olunur.

Üstünlükləri:

- Polistirol (EPS, XPS) əsaslı və daşunu kimi lövhələrin üzərinə mükəmməl yapışma xüsusiyyətinə malikdir
- Tərkibində olan mikro liflər sayəsində temperatur dəyişikliklərindən və titrəmələrdən yaranan çatlamalara qarşı riskləri azaldır
- Asan hazırlanır və asan tətbiq olunur
- İşlədilmə müddəti uzundur
- Donma və ərimə döngüsünə davamlıdır

Məhsulun Təsviri:

- Termoplastik elastomer əsaslı, deformasiya və inşaat tikişlərinin örtülməsində və izolyasiya olunmasında istifadə olunan deformasiyaya qarşı bant.



TectorSpex Membrane

Tətbiq sahəsi:

- Daxili və xarici məkanlarda kafel və keramika tətbiqi öncəsi (Ev Mətbəx və Sanitar qovşaq) .
- Yüksək su təziqi olmayacaq su hövzələrində.

Üstünlükləri:

- Rahat tətbiq edilir.
- Daimi izolyasyonu təmin edir.
- Dağılmağa qarşı dayanıqlıdır.

Məhsulun Təsviri:

- Kafel və keramika tətbiqi zamanı beton səthində yaranan çatlardan və nəm diffuziyasından qorunmasında istifadə edilən 3 qatlı suya dayanıqlı membran.



YOL İNFRASTRUKTURU BÖLMƏSİ

DOROSOL

Gil tərkibli qruntların möhkəmləndirilməsi üçün hidravlik yapışdırıcı

DOROSOL® hidravlik yapışdırıcısı yol tikintisi işlərində və ya digər torpaq işləri zamanı tətbiq edilən, AZS EN13282-2:2021 standartına uyğun olaraq istehsal edilən hidravlik yapışdırıcılar qrupuna aiddir.



DOROSOL® tikinti zamanı gil tərkibli plastik qruntların maksimal quru sıxlığına istinadən laboratoriya şəraitində təyin edilmiş faiz nisbətində qatılır və həmin qruntların fiziki - mexaniki xassələrini dəfərlə gücləndirir. Beləki, yüksək şişmə faizinə malik gilli qruntların şişmə faizini sıfıradək endirir, plastik olan gilli qruntları qeyri plastik dərəcəyə çatdırır və həmçinin yük daşıma qabiliyyətini 10 dəfəyədək artırır. Nəticə etibarlı ilə yol tikintisinə tamamilə yararsız gil tərkibli qruntlar yol tikintisi beynəlxalq texniki şərtnamələrinin və ASTM, AASHTO standartlarında təsnif edilən qruntların sinifləndirilməsi cədvəlində dolğu işlərinə yararlı materiala çevrilir. Əlavə olaraq fiziki - mexaniki xassələrin gücləndirilməsi dedikdə, gil tərkibli qruntlarda yapışdırıcı rolunu oynayaraq qruntu möhkəmləndirir, gil tərkibli qruntdan ibarət layların su hopma nəticəsində strukturunun pozulması, deformasiyası kimi mənfə xüsusiyyətlərinin qarşısını alır və layların yük daşıma qabiliyyətini, sürüşməyə müqaviməti ilə elastiklik modulunu dəfərlə artırır.

Yuxarıdakı xassələrin artmasını nəzərə alaraq yol işlərində yararsız qruntların qazılıb atılması və uzaq məsafələrdən yararlı qruntların daşınması kimi işlər ixtisara salınaraq tikintidə əhəmiyyətli dərəcədə zaman və vəsait qənaətləri əldə edilir.

DOROSOL® tikintidə aşağıdakı sahələrdə bir neçə məqsədlə tətbiq olunur:

- I - V texniki dərəcəli avtomobil yollarının yol yatağının, yük daşıma qabiliyyətinin və suya davamlılığının artırılması;
- I - V texniki dərəcəli avtomobil yollarının torpaq dolğusunun yük daşıma qabiliyyətinin və suyadavamlılığının artırılması;
- Dəmir yollarının tikintisi zamanı yol yatağının, yük daşıma qabiliyyətinin və suyadavamlılığının artırılması;
- Dəmir yollarının tikintisi zamanı küvetlərin möhkəmləndirilməsi və suyadavamlılığının artırılması;
- Hündür tökmələrdə qrunnun möhkəmləndirilməsi ilə statik və dinamik yük altında uçqunların, sürüşmələrin və dərin çatların əmələ gəlməsinin qarşısının alınması;
- Bermaların tikintisi zamanı qrunnun möhkəmləndirilməsi;
- Sürət yığıma və kənara çıxma zolaqlarının tikintisi zamanı və ya əlavə olaraq sonradan tikintisi zamanı yol yatağının və torpaq dolğusunun gələcəkdə çökmələrin qarşısını almaq üçün möhkəmləndirilməsi,
- Körpü yanşmalarının və su ötürücü boruların geri dolğusunda qruntların möhkəmləndirilməsi ilə yol geyimi çökmələrinin qarşısının alınması və s.;
- İri həcmli su anbarlarının, kanallarının və süni göllərin su sızmalarının azaldılması və ya tamamilə qarşısının alınması.

DOROSOL

DOROSOL® məhsulunun istifadəsinin effektivliyi haqqında Fövqaladə Hallar Nazirliyinin S.Ə Dadaşov adına Elmi Tədqiqat Layihə-Konstruktor İnşaat Materialları İnstitutu və Azərbaycan Avtomobil Yolları Dövlət Agentliyinin “Azəryolemitədqiqatlayihə” İnstitutu tərəfindən hazırlanmış elmi araşdırma və sınaq işlərinə dair Texniki Hesabatda müsbət rəylər və istifadəsi üçün tövsiyələr öz əksini tapmışdır.

İstifadə müddəti:

DOROSOL® materialı nəqlətmə və saxlama şərtlərinə riayət etməklə çətdirilmə tarixindən etibarən 60 gün müddətində istifadə edilə bilər.

Təhlükəsizlik Qaydaları:

DOROSOL® dəriyə təmas etdiyi halda dəri bol su ilə yuyulmalıdır.

DOROSOL® təsadüfən gözə təmas etdikdə, dərhal tibbi yardıma müraciət edilməlidir.

İstifadə qaydaları:

DOROSOL® aşağıdakı üsulla gil tərkibli qruntlara qatılır:

Sərilmiş və ya mövcud gil tərkibli layın üzərinə birbaşa dartıcıya qoşulan qatqı səpən avadanlıqla DOROSOL® səpilir, xüsusi qrunt qarışdırıcı maşınla qrunta nəmləndirilərək qarışdırılır, avtoqreyderlə səviyyələrə salınır və vərdənelərlə kipləşdirilir.

Tətbiq sahələri:

DOROSOL® aşağıda qeyd edilən tikinti sahələrində geniş istifadə edilir:

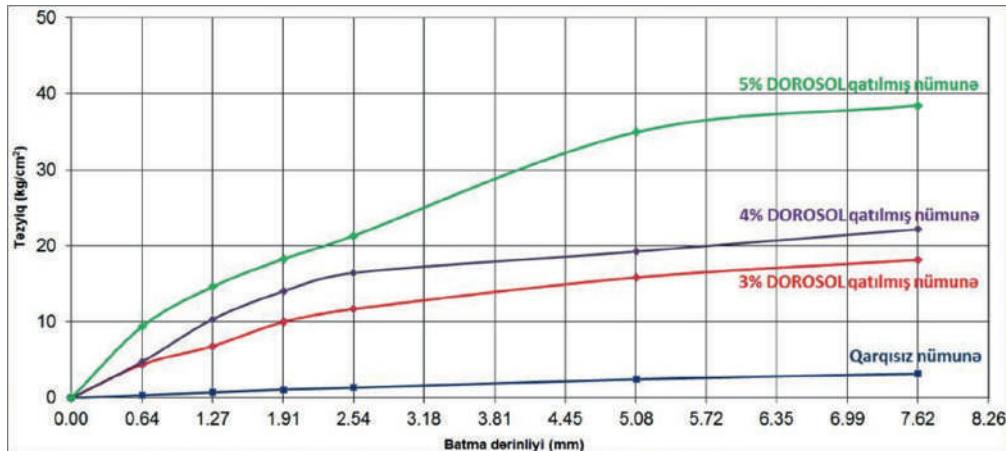
- Beynəlxalq və yerli əhəmiyyətli avtomobil və dəmir yollarının tikintisi;
- Kənd yollarının tikintisi;
- Kənd təsərrüfatı və əkin-biçin tarlaları yollarının tikintisi;
- Dövlət sərhədi mühafizə yollarının tikintisi;
- Neft, qaz və su boru xətləri mühafizə və xidmət yollarının tikintisi;
- Su kanallarına xidmət yollarının tikintisi;
- Hərbi təyinatlı yollarının tikintisi;
- Aeroportların daxili yolları və avtomobil dayanacaqlarının tikintisi;
- Uçuş – Eniş zolaqlarının tikintisi;
- Avtovağzalların dayanacaq və daxili yollarının tikintisi;
- Yaşayış komplekslərin və ticarət mərkəzlərinin daxili yollarının tikintisi;
- Karxanalara yanaşma yollarının tikintisi;
- İri zavod, fabriklər və istehsalat sahələrinin daxili yolları və platformaların tikintisi;
- Su kanallarının, su anbarlarının və süni göllərin tikintisi.

Xassələri:

DOROSOL® yüksək narınlığa malik, açıq boz rəngli, tozvari materialdır.

DOROSOL® AZS EN 13282-2-2021 standartına əsasən aşağıdakı səciyyəvi möhkəmiyyə malikdir

Hidravlik yapışdırıcısı tipi	Möhkəmlik sinfi	56 günlük sıxılımda (MPa)	
DOROSOL®	N1	≥ 2.5	≥ 22.5



DOROSOL uyğunluq sertifikatı



AzAK
AZERBAIJAN ASSOCIATION
OF STANDARDS



azstand
AZERBAIJAN ASSOCIATION
OF STANDARDS

AZƏRBAYCAN RESPUBLİKASI
Milliyyət təminatı, standartlaşdırma və sertifikatlaşdırma bölməsi

UYĞUNLUQ SERTİFİKATI

"Sertifikatın tərtibatı və istifadəsi haqqında" qanunla tənzimlənən qüvvədə olan qanunla tənzimlənən standartların icrasına dair qanunvericilik aktları ilə uyğun olaraq Azərbaycan Respublikasının Prezidenti tərəfindən təsdiqlənmiş "AzAK Standartlaşdırma və Sertifikatlaşdırma QSC"nin qanunvericilik aktları ilə uyğun olaraq.

S/N: 10716 **Sertifikat №:** AZ01-AB-18.01-1794.03

Verilmə tarixi: 22.09.2024 **Qüvvədə olma müddəti:** 22.09.2024

Uyğunluq qiymətləndirilməsi məqsədi (s, sətirlər): "Dorosol" hidravlik yapışdırıcısı

Məhsul kodu: 25.81.12 **XIPN:** 3121 15 000 0

İstehsalçı: "HOLCIM (AZERBAIJAN) ASIC" Bakı şəhəri Cənubqərbi rayonu, Səhi QTO, Səhiyyə qəsəməsi

Fəaliyyət ünvanı: Azərbaycan Respublikası, Bakı şəhəri, Cənubqərbi rayonu, Səhi qəsəməsi, Səhiyyə qəsəməsi

Normativ sənəd: AZS EN 12320-2:2001 "Hidravlik vəl yapışdırıcılar. Hissə 2: Normal karlıqdan keçirilmiş vəl yapışdırıcılar. Tərkibi, sənədli paritet və uyğunluq meyarları" (0.7.1.1.4.2, 1.7.3.2.1) tələblərinə cavab verir.

Sertifikat: Uyğunluq Qiymətləndirilmə Departamenti tərəfindən 22.09.2023-cü il tarixi 31-19402023-2-1 nömrəli qərarla "Azərbaycan Standartlaşdırma İctimai Məqsədli Təşkilatı"nın qanunvericilik aktları ilə uyğun olaraq Sənədli Məqsədli Sənədli Laboratoriyaları: 10.00.3003 və 0.10.01.00004423 qərarı ilə uyğunluq qiymətləndirilməsi məqsədi ilə verilib.

Bu sertifikat sənədli sertifikatla eyni zamanda məhsul AZ01-AB Uyğunluq rəqəmi ilə rəqəmlənmişdir.

Azərbaycan Respublikası Prezidentinin Sərəf Mərkəzi

Məsləhətçi: Məsləhətçi

Uyğunluq qiymətləndirilməsi məqsədi ilə verilib.

Rəhbər: Rəhbər

05952

DOROPORT® TB

Dənəvər tərkibli qruntların möhkəmləndirilməsi üçün hidravlik yapışdırıcı

DOROPORT®TB hidravlik yapışdırıcısı yol tikintisi işlərində və ya digər tikinti işləri zamanı tətbiq edilən, A S EN 13282-2-2021 Z standartına uyğun olaraq istehsal edilən hidravlik yapışdırıcılar qrupuna aiddir.

DOROPORT®TB tikinti zamanı dənəvər tərkibli qruntların xüsusi çəkisinə istinadən laboratoriya şəraitində təyin edilmiş faiz nisbətində qatılır və həmin qruntların fiziki - mexaniki xassələrini dəfələrlə gücləndirir. Fiziki – mexaniki xassələrin gücləndirilməsi dedikdə, dənəvər tərkibli qruntlarda yapışdırıcı rolunu oynayaraq qruntu möhkəmləndirir, dənəvər tərkibli qruntdan ibarət layların su hopma nəticəsində strukurunun pozulması, deformasiyası kimi mənfi xüsusiyyətlərinin qarşısını alır və layların yük daşıma qabiliyyətini, sürüşməyə müqaviməti ilə elastiklik modulunu dəfələrlə artırır.

Yuxarıdakı xassələrin artmasını nəzərə alaraq, yol geyimi laylarının qalınlıqlarını azaldaraq və ya bəzi layların tikintisini ləğv edərək ümumi yol en kəsiyinin qalınlığının azaldılması nəticəsində tikintidə zaman və vəsaitlərə əhəmiyyətli dərəcədə qənaət edilir.



DOROPORT® TB tikintidə aşağıdakı sahələrdə bir neçə məqsədlə tətbiq olunur:

- I - V texniki kateqoriyalı avtomobil yolların yol geyiminin dənəvər əsasının, əsasın alt qatının və əsasın əlavə qatlarını möhkəmləndirərək fiziki-mexaniki xassələrinin artırılması;
- I - IV texniki kateqoriyalı avtomobil yolların dənəvər tərkibli yol çiyinlərinin və V texniki kateqoriyalı avtomobil yollarının dənəvər tərkibli örtüyünün möhkəmləndirərək su hopma nəticəsində strukurunun pozulmasından, deformasiyalardan və səthinin oyuqlanmasından qoruyaraq istismar müddətinin dəfələrlə artırılması;
- Yol tikintisi zamanı hündür torpaq tökmələrində təbəqələri möhkəmləndirərək yamaqların bərkidilməsi və güclü yağışların təsirindən sürüşmələrin, statik və dinamik yüklərin təsirindən dərin çatların əmələ gəlməsinin qarşısının alınması;
- Bermaların tikintisi zamanı strukturun möhkəmləndirilməsi;
- Köhnə, dağılmış asfalt örtüklü yolların müəyyən edilmiş dərinlikdə yerində möhkəmləndirərək güclü yol əsası kimi istifadə edilməsi;
- Sonradan tikilən kənara çıxma və sürət yığıma yol zolaqlarının alt laylarının möhkəmləndirilməsi ilə, istismar zamanı dinamik yüklərin təsirindən yaranan çökmələrin əmələ gəlməsinin qarşısının alınması;
- Körpü yanaşmalarının və su ötürücü boruların geri dolğusunda qruntların möhkəmləndirilməsi ilə yol geyimi çökmələrinin qarşısının alınması;
- İri həcmli su anbarlarının, kanallarının və süni göllərin su sızmalarının azaldılması və ya tamamilə qarşısının alınması.

DOROPORT® TB

DOROPORT® TB məhsulunun istifadəsinin effektivliyi haqqında Fövqaladə Hallar Nazirliyinin S.Ə Dadaşov adına Elmi-Tədqiqat Layihə-Konstruktor İnşaat Materialları İnstitutu və Azərbaycan Avtomobil Yolları Dövlət Agentliyinin "AzərYolElmitədqiqatLayihə" İnstitutu tərəfindən hazırlanmış elmi araşdırma və sınaq işlərinə dair Texniki Hesabatda müsbət rəylər öz əksini tapmışdır.

Tətbiq sahələri:

DOROPORT® TB aşağıda qeyd edilən tikinti sahələrində geniş istifadə edilir:

- Beynəlxalq və yerli əhəmiyyətli avtomobil və dəmir yollarının tikintisi;
- Yol çiyinlərinin və küvetlərin tikintisi;
- Kənd yollarının tikintisi;
- Kənd təsərrüfatı və əkin-biçin tarlaları yollarının tikintisi;
- Dövlət sərhədi mühafizə yollarının tikintisi;
- Neft, qaz və su boru xəttləri mühafizə və xidmət yollarının tikintisi;
- Su kanallarına xidmət yollarının tikintisi;
- Hərbi təyinatlı yolların tikintisi;
- Aeroportların daxili yolları və avtomobil dayanacaqlarının tikintisi;
- Uçuş – Eniş zolaqlarının tikintisi;
- Avtovağzalların dayanacaq və daxili yollarının tikintisi;
- Yaşayış kompleksləri və ticarət mərkəzlərinin daxili yollarının tikintisi;
- Karxanalara yanaşma yollarının tikintisi;
- İri zavod, fabrik və istehsalat sahələrinin daxili yolları və platformaların tikintisi;
- Su kanalları, su anbarları və süni göllərin tikintisi.

Xassələri

Doroport® TB AZS EN 13282-2-2021 standartına əsasən üç möhkəmlik sinfinə ayrılır:

Hidravlik yapışdırıcısı tipi	Möhkəmlik sinfi	56 günlük sıxılmada (MPa)	
DOROPORT® TB15	N2	≥ 12.5	≥ 32.5
DOROPORT® TB25	N3	≥ 22.5	≥ 42.5
DOROPORT® TB35	N4	≥ 32.5	≥ 52.5

İstifadə müddəti:

Doroport TB məhsulu nəqliyə və saxlama şərtlərinə riayət etməklə çatdırılma tarixindən etibarən 60 gün müddətində istifadə edilə bilər.

DOROPORT® TB

Təhlükəsizlik Qaydaları:

DOROPORT® TB dəriyə təmas etdiyi halda dəri bol su ilə yuyulmalıdır
DOROPORT®TB təsadüfən gözə təmas etdikdə, dərhal tibbi yardıma müraciət edilməlidir

Qeyd:

Doroport®TB materialı nəm mühitdə kristallaşır.
Doroport®TB su ilə təmasda olanda qələvi reaksiya baş verir.

İstifadə qaydaları:

Doroport®TB iki üsulla dənəvər qruntlara qatılır:

1. Dartıcıya qoşulmuş qatqı səpən avadanlıqla Doroport®TB sərilmiş və ya mövcud dənəvər tərkibli layın üzərinə birbaşa müəyyən edilmiş faiz nisbətində səpilir, xüsusi qrunut qarışdırıcı maşınla nəmləndirərək eyni cinsli şəkildə qarışdırılır, avtoqreyderlə səviyyəyə salınır və ağır vərdənlərlə kipləşdirilir;
2. Xüsusi mexaniki qarışdırıcı qurğularda və ya beton zavodunda dənəvər qrunta Doroport®TB əlavə edilir və optimal nəmliyyə çatanaqədər qarışdırılır, özüboşaldanlara yüklənərək sahəyə daşınır, asfalt döşəyənlə və ya avtoqreyerlə sərilir və ağır vərdənlərlə kipləşdirilir. Qarışığa su əlavə edildikdən 3 saat sonra sərilib, kipləşdirmə işləri başa çatmalıdır.

DOROPORT® TB uyğunluq sertifikatı

AzAK AZERBAIJAN STANDARDS
100 Neftçilər küçəsi, AZ1025, Bakı, Azərbaycan
100 Neftçilər küçəsi, AZ1025, Bakı, Azərbaycan

azstand AZERBAIJAN STANDARDS
100 Neftçilər küçəsi, AZ1025, Bakı, Azərbaycan
100 Neftçilər küçəsi, AZ1025, Bakı, Azərbaycan

AZERBAIJAN REPUBLIC
Məhsulün istehsalatçı və satışı üçün uyğunluq sertifikatının tədarükü

UYĞUNLUQ SERTİFİKATI
Məhsulun Azərbaycan Respublikasında bənzərliyi üçün uyğunluq sertifikatının tədarükü

B. №: 04176 **Sertifikat №:** AZ011 A11.35.01.01.765.02
Verilmə tarixi: 22.09.2023 **Sertifikatın ömrü:** 22.09.2024

Uyğunluq qiymətləndirilməsi məqsədi ilə, adı: "Doroport" bənzərliyi yoxdur.

Məhsulun kodu: 23.51.12 **MPN#: 2023.10.000.0**

İstehsalatçı: "HOLCIM (AZERBAIJAN) AŞ", Bakı şəhəri, Gənətaq rayonu, Səfi İTQ, Səfiyə posadəsi

Fəaliyyət sahəsi: Azərbaycan Respublikası, Bakı şəhəri, Gənətaq rayonu, Səfi posadəsi, Səfiyə posadəsi

Normativ sənəd: AZS EN 13262-2:2021 "Hüquq qaydaları". Rəhbərlik: 2. Normativ sənədin məqsədi: yoxdur. Tərkibi, tərkibi və uyğunluq meyarları" (0.7.1.1 a.2.3.3.3 a.1) tələblərinə uyğun olaraq.

Sertifikat: Uyğunluq Qiymətləndirmə Departamenti 22.09.2023-ci ildə, 31-1942023-2-1 nömrəli sənəd "Azərbaycan Standartlaşdırma İttifaqı" publik hüquq qaydaları Tədarük Mərkəzinin Sənəd Laboratoriyası, 16.06.2023-ci ildə, 590004932 nömrəli sənəd prosedürünün müddətinə uyğun olaraq.

Bu sertifikatın kənarı sertifikatın gətirilməsi üçün AZS MƏ Uyğunluq qiymətləndirilməsi məqsədi ilə tədarük edilmişdir.

Azərbaycan Respublikasının Prezidenti yanında Dövlət İdarəetmə Akademiyası
Uyğunluq qiymətləndirilməsi məqsədi ilə

05953

Asfalt-beton qarışığı üçün mineral toz

DOROFİL® nişanlı aktivləşdirilməmiş mineral toz asfalt-beton istehsalı zamanı qarışığa standartların və texniki şərtnamələrin tələblərinə uyğun faiz nisbətində əlavə olunan üyüdülmüş təbii mineral materiallardan və digər əlavələrdən ibarət doldurucu materialdır.

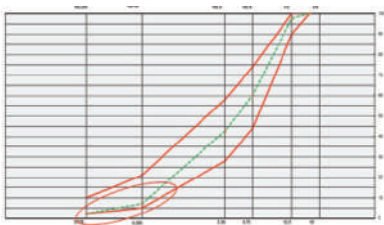
Azərbaycan Respublikası Geologiya və Geofizika İnstitutunun və Azərbaycan Avtomobil Yolları Dövlət Agentliyinin laboratoriya sınaq protokollarına əsasən GOST 16557-2005 standartına uyğunluğu təsdiq olunduğuna istinadən Azərbaycan Milli Sertifikatlaşdırma Sistemi tərəfindən Uyğunluq Sertifikatı verilərək Dövlət reyestrinə qeydiyyatla alınmışdır.

DOROFİL® həmçinin beynəlxalq normaların və şərtnamələrin tələblərinə cavab verdiyinə görə AASHTO, ASTM standartlarına və beynəlxalq asfalt qarışıqlarının hazırlanması metodologiyasına istinadən istifadəsi tam uyğun hesab edilir.

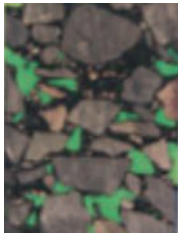
DOROFİL® Azərbaycanda həyata keçirilən, bir neçə beynəlxalq yol tikintisi layihələrini asfalt-beton laboratoriyalarında qarışığın tərkibinə əlavə edilərək nümunələr üzərində sınaqlar aparılmışdır. Sınaqlar zamanı daş tozu ilə hazırlanmış nümunələrdən fərqli olaraq DOROFİL® tərkibli nümunələrin fiziki və mexaniki xassələrində bir sıra üstünlüklər müşahidə edilmişdir.

Aşağıdakı şəkillərdə nümunə olaraq müqayisələr göstərilmişdir.

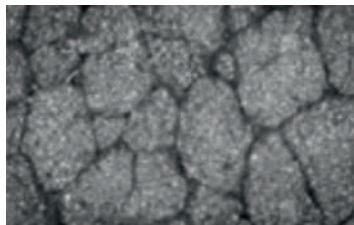
Asfalt-beton qarışığının mineral tozsuz dənəvər tərkibi



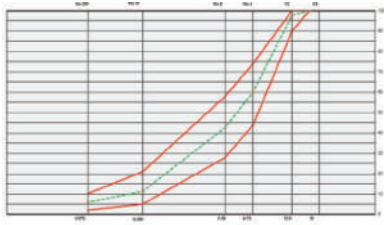
Məsəmələri su ilə dolmuş təbəqə (dəlik mikroskopiyası)



Qısa müddətli istismardan sonra təbəqədə yaranan çatlər



Asfalt-beton qarışığının mineral tozlu dənəvər tərkibi



Məsəmələri mineral toz bitum qarışığı ilə dolmuş təbəqə (dəlik mikroskopiyası)



Uzun müddətli istismardan təbəqənin mükəmməl görünüşü



İstifadədə üstünlükləri

DOROFİL® nişanlı mineral tozu asfalt-beton qarışığına əlavə etməkdə asfalt-beton təbəqələrinin aşağıda qeyd edilən bir çox xüsusiyyətlərinin yaxşılaşdığı müşahidə edilir:

1. Qarışığın axma həddini azaldır,
2. Qarışığın möhkəmliyini artırır,

3. Qarışıqın məsamələrini doldurur və bununla təbəqələrin daxilinə suyun nüfuz etməsinin qarşısını alır,
4. Təbəqəyə su daxil olmadığına görə qış mövsümündə təbəqə daxili suların donaraq genişlənməsi nəticəsində daxildən parçalanma baş vermir,
5. Təbəqənin məsaməliyi minimuma endirildiyinə görə təbəqənin səthi ovulması və aşınması prosesi yubanır,
6. Təbəqənin kipləşdirilməsi zamanı çatlar yaranmır və təbəqənin kipləşdirmə vaxtının uzanmasına imkan verir,
7. Təbəqənin elastikliyini artırır. Yuxarıdakılar nəzərə alınaraq, asfalt-beton qarışığına və təbəqələrinə olan bütün texniki tələbləri özündə cəmləşdirərək uzunömürlülüyünü təmin edir.

Xassələri:

DOROFİL ® nişanlı mineral toz ГОСТ 16557-2005 qeyd edilmiş narınlıqda istehsal edilir, açıq bej rəngli tozvari materialdır.
 DOROFİL ® asanlıqla bitumla qarışır

ГОСТ 16557-2005		
Ələk ölçüsü mm	Keçən min. %	Keçən max. %
1,25	100	100
0,315	100	90
0,071	70	80

Qablaşdırma:

DOROFİL ® qalaq şəklində çətdirilir

Qeyd:

DOROFİL ® materialı nəm mühitdə kristallaşır

DOROFIL ® uyğunluq sertifikatı



HOLCIM İNNOVASIYA MƏRKƏZİNİN BETON VƏ TİKİNTİ MATERIALLARI ÜZRƏ SINAQ LABORATORİYASI

AKKREDİTASIYA SAHƏSİ



Sıra Sayı	Sınaq aparılan obyekt (məhsul, qurğu, konstruksiya, v.s.)	Təyin olunan parametrlər	Sınaq metodunun NS-nin şifrı
1	2	3	4
1.	Beton qarışığı	nümunənin götürülməsi və hazırlanması; rahat yayılmasının təyini; sıxlığın təyini; temperaturunun təyini;	AZS 529-2011; FOCT 10181-2014; BS EN 12350
		möhkəmliyin təyini;	AZS 532-2011; FOCT 18105-86; FOCT 10180-2012; BS EN 12390-3:2008; BS EN 12390-5:2009
		hava miqdarının təyini;	AZS 529-2011; FOCT 10181-2014; BS EN 12350-7:2009; ASTM C173/C173M
		şaxtayadavamlılığın təyini;	FOCT 10060-2012; BS EN 12390-9:2006
		suudmanın təyini;	AZS 572.3-2011; FOCT 12730.3-78; ASTM C642; BS 1881-122
		orta sıxlığın təyini;	FOCT 12730.1-78; BS EN 12390-7; BS 1881-114
		nəmliyin təyini;	AZS 572.2-2011; FOCT 12730.2-78
		dağılımayan üsulla betonun möhkəmliyinin yoxlanılması;	AZS 532-2011; FOCT 18105-2010; ASTM C805; FOCT 22690-2015; BS EN 12504-2:2001

Laboratoriya

Sıra Sayı	Sınaq aparılan obyekt (məhsul, qurğu, konstruksiya, v.s.)	Təyin olunan parametrlər	Sınaq metodunun NS-nin şifrı	Sıra Sayı	Sınaq aparılan obyekt (məhsul, qurğu, konstruksiya, v.s.)	Təyin olunan parametrlər	Sınaq metodunun NS-nin şifrı
1	2	3	4	1	2	3	4
2.	Qırıqdaş (çirgə) və inqaz qumu	dənəvər tərkibinin və irilik modulunun təyini	AZS 472-2011; AZS 474-2011; FOCT 8269.0-97; FOCT 8735-88; AASHTO T27; BS EN 933-1; ASTM C136-D1	2.	Qırıqdaş (çirgə) və inqaz qumu	sızılmada möhkəmlik həddinin təyini;	AZS 472-2011; FOCT 8269.0-97; FOCT 31436; ASTM D4341
		qırıqdaşda qırılmış dənələrin miqdarının təyini;	AZS 472-2011; FOCT 8269.0-97; BS EN 933-5			şaxtayadavamlılığın təyini;	AZS 472-2011; AZS 474-2011; FOCT 8269.0-97; FOCT 8735-88; ASTM C88; BS EN 1367-1; BS EN 1367-2; BS 812-121
		təzəvi və gl hissəciklərinin miqdarının təyini;	AZS 472-2011; FOCT 8269.0-97; AASHTO T11			küsvəyi çəki və suhəddəməsinin təyini;	AZS 472-2011; AZS 474-2011; FOCT 8735-88; FOCT 8269.0-97; BS EN 1097-6; AASHTO T94; AASHTO T95; ASTM C128-15; ASTM C137-01; BS 812-2
		yağı və yınarıvı dənələrin təyini;	AZS 472-2011; FOCT 8269.0-97; BS 812-105; ASTM D4791			masaməliyin təyini;	AZS 472-2011; FOCT 8269.0-97; BS EN 1097-3; AASHTO T-19; ASTM C29/C29M
		doğranmaqlığın təyini;	AZS 472-2011; FOCT 8269.0-97; BS 812-110			ikülmə sıxlığının təyini;	AZS 474-2011; FOCT 8735-88; BS EN 1097-3; AASHTO T-19; ASTM C29/C29M
		rəfi barəndə sürüldüb-yeşilmə fazının təyini;	AZS 472-2011; FOCT 8269.0-97; BS EN 1097-2; ASTM C131-01; AASHTO T98			nəmliyin təyini;	AZS 472-2011; AZS 474-2011; FOCT 8735-88; FOCT 8269.0-97; BS 812-109; ASTM C566; AASHTO T255;
		Kopyor PİM cihazında möqavimətin təyini;	AZS 472-2011; FOCT 8269.0-97; BS 812-112			qum ektivalenti sınağı	ASTM D2419; BS EN 933-8

AKKREDİTASIYA SAHƏSİ

Sıra Sayı	Sınağı aparılan obyekt (məhsul, qurğu, konstruksiya, v.ş.)	Təyin olunan parametrlər	Sınaq metodunun NS-nin sifri	Sıra Sayı	Sınağı aparılan obyekt (məhsul, qurğu, konstruksiya, v.ş.)	Təyin olunan parametrlər	Sınaq metodunun NS-nin sifri
1	2	3	4	1	2	3	4
3.	Qurut	nəmişin təyini;	ГОСТ 5180-2015; BS 1377-2; ASTM D2216; AASHTO T265	3.	Qurut	- kişusu çəki və suhoppmanı təyini;	AZS 472-2011; ГОСТ 8299-0-97; BS EN 1097-6; AASHTO T95; ASTM C127-01
		axma həddinin təyini;	ГОСТ 5180-2015; BS 1377-2; AASHTO T89; ASTM D4318			- möhkəmlik və deformasiya xüsusiyyətlərinin təyini;	ГОСТ 12248-2010; AASHTO T236; ASTM D3080; BS 1377-7
		plastikliyin aşağı həddinin təyini;	ГОСТ 5180-2015; BS 1377-2; ASTM D4318; AASHTO T90			- Kaliforniya yük götürmə nisbatının və xotli şişmənin təyini (CBR);	BS 1377-4; AASHTO T193-93; ASTM D1883-99
		hissəciklərin sızığının təyini;	ГОСТ 5180-2015; BS 1377-2; AASHTO T100			- statik zordlaşma ilə test usulu;	ГОСТ 19912-2012; BS 1377-9; ASTM D1196; ASTM E 2835-11; DIN 18134
		dənəvər tərkibin və plastik xırd hissələrin miqdarının təyini;	AZS 472-2011; ГОСТ 8299-0-97; ГОСТ 12536-2014; AASHTO T-27; AASHTO T-88; BS 1377-2; ASTM D422			- sızığın ölçülməsi (dinamik usulla);	BS 1377-9; ASTM D1196; ASTM E 2835-11
		optimal nəmlik və maksimal sızığının təyini;	ГОСТ 22733-2016; BS 1377-4; ASTM D698; ASTM D1557; AASHTO T-99; AASHTO T-180			- sızığın təyini (qum konusu vasitəsi ilə);	ГОСТ 28514-90; AASHTO T191; ASTM D1556; BS 1377-9

İŞTİRAK ETDİYİMİZ LAYİHƏLƏR



Qobustan Günəş enerjisi zavodunun tikintisi



Bakı-Şamaxı yolununu tikintisi LOT 2



Kəlbəcər rayonu, təminat vollarının tikintisi



Aerodrom uçuş eniş zolağının beton tərkibinin tutulması



Zəmin sınaqları



Sənaye avtomobilləri üçün dayanacaqların tikintisi

SEMENT LABORATORİYASI

Holcim Azərbaycan sement laboratoriyası zavod yarandığı tarixdən (1949-cu ildən) fasiləsiz fəaliyyət göstərir. Laboratoriya heyəti təcrübəli işçilərdən təşkil olunmuşdur. Laboratoriyaya daxil olan nümunələr ən son texnologiyalara malik cihazlar vasitəsilə analiz olunur, eləcə də test nəticələrinin sistəmə avtomatik rejimdə ötürülməsi həyata keçirilir. Laboratoriya həmçinin, yerli və xarici akkreditasiya qurumlarından akredite olunub və sertifikatlara malikdir.



İNNOVATİV İNŞAAT HƏLLƏRİ LABAROTORİYASI

Beynəlxalq təcrübəyə malik Holcim İnnovativ Mərkəzi ilə paralel fəaliyyət göstərir. Laboratoriya işçilərinin inşaat sahəsində iş təcrübəsi 5-10 il arasındadır. Laboratoriya Sement Əlavələri, Beton Əlavələri, Quru qarışıqların Keyfiyyətə nəzarət və Texniki inkişaf testlərini aparan 3 bölmədən ibarətdir.

Laboratoriyada EN beynəlxalq standartlarına əsaslanaraq sadalanmış testlər aparılır:

- Beton əlavələrinin betonda performans testi (beton müqəniməti, sıxlığı, havası, slump qoruması)
- Sement əlavələri, Beton əlavələri, Quru qarışıqların gündəlik keyfiyyətə nəzarət testi
- Sement əlavələrinin laboratoriya dəyirmanında performans testi (üydülmə)
- Səth sərtləşdirici məhsulların böhmə asınma testi
- Suvaqların su tutma testi

Laboratoriyada test olunan Sement əlavələri, Beton əlavələri, Quru qarışıqlar Azərbaycan Standartlaşdırma İnstitutu tərəfindən standartlarının tələbinə cavab verdiyi üçün uyğunluq sertifikatı ilə təmin olunmuşdur.



CORSO CMX 312

Sementin möhkəmliyini artıran, qurğunun üyütmə enerjisini azaldan sement qatqısı.



Sement əlavələri

MATERİALIN TƏQDİMƏTİ

Corso CMX 312 sementin iş qabiliyyətini artırmaq məqsədilə hazırlanmış maye formasında istifadəyə hazır sement qatqısıdır. Qatqısız vəziyyətə görə tipik üyütmə effektivliyinin və yekun möhkəmliyin artımı +15% olur.

Avropa sement standartının (EN 197.1) tələblərinə cavab verir.

TƏTBİQ SAHƏLƏRİ:

- Kürə şəkilli dəyirmanlarda (qapalı və açıq dövrəli);
- Dik dəyirmanlarda;
- Digər sement üyütmə sistemlərində.

ÜSTÜNLÜKLƏRİ

- **Xərclərin azalması:** qurğunun daha aşağı üyütmə enerjisini təmin edir.
- **Həcm genişlənməsi:** dəyirmanın daha yüksək istehsal qabiliyyətini təmin edir.

CORSO CMX 313

Sementin ilkin və son möhkəmliyini artıran, qurğunun üyütmə enerjisini azaldan sement qatqısı.



MATERIALIN TƏQDİMƏTİ

Corso CMX 313 sementin iş qabiliyyətini artırmaq məqsədilə hazırlanmış maye formasında istifadəyə hazır sement qatqısıdır. Qatqısız vəziyyətə görə tipik üyütmə effektivliyi və yekun möhkəmliyi artırır.

Avropa sement standartının (EN 197.1) tələblərinə cavab verir.

TƏTBİQ SAHƏLƏRİ:

- Küre şəkilli dəyirmanlarda (qapalı və açıq dövrəli);
- Dik dəyirmanlarda;
- Digər sement üyütmə sistemlərində.

ÜSTÜNLÜKLƏRİ

- **Xərclərin azalması:** qurğunun daha aşağı üyütmə enerjisini təmin edir.
- **Həcm genişlənməsi:** dəyirmanın daha yüksək istehsal qabiliyyətini təmin edir.

CORSO RMX 110 S PL



Hazır beton əlavələri

MATERIALIN TƏQDİMƏTİ

Betona reoplastik xüsusiyyətlər verən, betonun yekun möhkəmiyini arıtran, bərkimə müddətini ləngidən, naftalin sulfonat əsaslı və əhəmiyyətli dərəcədə su/sement nisbətini aşağı salan superplastifikləşdirici beton əlavəsidir.

TƏTBİQ SAHƏLƏRİ:

- Beton nasosu istifadə olunmaqla və yaxud nasossuz nəql olunan hazır beton qarışıqlarının istehsalında;
- Betonun nəql edilməsi 1 saatdan artıq zamana başa gəlmiş hallarda;
- 30°C-dən yüksək temperaturda və aşağı nəmlikdə beton qarışığı töküldükdə;
- Betonun hidrotasiyadan ayrılan istiliyini idarə etmək lazım gəldikdə (məsələn, böyük həcmdə tökmə zamanı);
- Sıx armaturlanmış konstruksiyalarda rahatlıqla yerləşdirilməsi üçün reoplastik betonun istehsalında istifadə olunur

CORSO RMX 210 SP

Əhəmiyyətli dərəcədə suazaldıcı /naftalin sulfonat əsaslı, bərkimə müddətini ləngidən superplastifikləşdirici beton əlavəsi.



MATERIALIN TƏQDİMƏTİ

Corso RMX 210 SP betona reoplastik xüsusiyyətlər verən, betonun ikin və yekun möhkəmliyini artıran, betonun daşınması zamanı priz alma müddətini müddətini ləngidən, naftalin sulfonat əsaslı və əhəmiyyətli dərəcədə su/sement nisbətini aşağı salan superplastifikləşdirici beton əlavəsidir.

TS EN 934-2: Əhəmiyyətli dərəcədə suazaldıcı, bərkimə müddətini ləngidən superplastifikləşdirici beton əlavəsi

ASTM C494 TipG: Əhəmiyyətli dərəcədə suazaldıcı, bərkimə müddətini ləngidən superplastifikləşdirici beton əlavəsi.

TƏTBİQ SAHƏLƏRİ:

- Beton nasosu istifadə olunmaqla və yaxud nasossuz nəql olunan hazır beton qarışıqlarının istehsalında;
- Betonun nəql edilməsi 1 saatdan artıq zamana başa gəlmiş hallarda;
- Betonu çəkib bir yerdən başqa yerə vurulması və onun tökülməsi 200 metrədən artıq məsafədə olarsa və ya yüksəkdə yerləşən konstruksiyalara beton tökülərkən;
- 40°C-dən yüksək temperaturda və aşağı 0°C nəmlikdə beton qarışığı tökülərkən;
- Betonun hidrotasiya istiliyini tənzimlənməsinə ehtiyac olduqda, (məsələn, böyük həcmdə tökmə zamanı);
- Sıx armaturlanmış konstruksiyalarda rahatlıqla yerləşdirilməsi üçün reoplastik betonun istehsalında istifadə olunur.

CORSO RMX 300 S HP

Polikarboksilat modifiye edilmiş, yüksək dərəcədə su azaldıcı, yeniikinci nəsil, superplastifikləşdirici beton əlavəsi



MATERIALIN TƏQDİMƏTİ

Corso RMX 300 HP modifiye olunmuş polikarboksilat efir əsaslı, əhəmiyyətli dərəcədə su tələbatını aşağı salan, ilkin və yekun möhkəmlik həddini və mütəhərriqliyini təmin edən, betonun daşınma zamanı priz almasını ləngidən yeni nəsil superplastifikləşdirici beton əlavəsidir.

TS EN 934-2: Əhəmiyyətli dərəcədə suazaldıcı / superplastifikləşdirici beton əlavəsi.

ASTMC 494 Tip F: Əhəmiyyətli dərəcədə suazaldıcı / superplastifikləşdirici betonəlavəsi.

TƏTBİQ SAHƏLƏRİ:

- Reoplastik betonun istehsalında
- Beton nasosu istifadə olunmaqla və yaxud nasossuz nəql olunan hazır beton qarışıqlarının istehsalında;
- Aşağı su/sement nisbəti nəzərdə tutulmuş betonlarda;
- Yüksək hərərətli hava durumları zamanı beton istehsalında

ÜSTÜNLÜKLƏRİ:

- Yüksək işlənəbilirlik - vaxta və əməyə qənaət edir ;
- Aşağı su/sement nisbəti ilə işlənmə qabiliyyəti və keyfiyyəti yüksək olan betonun istehsalına imkanyaradır;
- Yüksək yapışma-həttə ağır iş şəraitində ayrışma olmur ;
- Betonun ilkin və yekun möhkəmliyinin yüksəlməsi;
- Yüksək elastik modulu – yüksək yük daşıma gücü;
- Bütün sement növləri ilə istifadə oluna bilməsi və materialların dəyişməsinə həssaslığının çox az olması;
- Corso RMX 300 HP -in tərkibində xlorun olmaması üstünlük təşkil edir
- Bir məhsuldan bir çox məqsədlər üçün istifadə edilməsinə imkan yaradır.

CORSO RMX 310 S HP

Polikarboksilat modifiye edilmiş, yüksək dərəcədə su azaldıcı, yeni ikinci nəsil,superplastifikləşdirici beton əlavəsi



MATERIALIN TƏQDİMƏTİ

Corso RMX 310 S HP modifiye olunmuş polikarboksilat efir əsaslı, əhəmiyyətli dərəcədə su tələbatını aşağı salan, ilkin və yekun möhkəmlik həddini və mütəhərrikliliyini təmin edən, betonun daşınma zamanı priz almasını ləngidən yeni nəsil superplastifikləşdirici beton əlavəsidir.

TS EN 934-2: Əhəmiyyətli dərəcədə suazaldıcı / superplastifikləşdirici beton əlavəsi.

ASTM C 494 Tip F: Əhəmiyyətli dərəcədə suazaldıcı/ superplastifikləşdirici beton əlavəsi

TƏTBİQ SAHƏLƏRİ:

- Reoplastik betonun istehsalında
- Beton nasosu istifadə olunmaqla və yaxud nasossuz nəql olunan hazır beton qarışıqlarının istehsalında;
- Yüksək hərərətli hava durumları zamanı beton istehsalında
- Aşağı su/sement nisbəti nəzərdə tutulmuş betonlarda

ÜSTÜNLÜKLƏRİ:

- Yüksək işlənəbilirlik - vaxta və əməyə qənaət edir ;
- Aşağı su/sement nisbəti ilə işlənmə qabiliyyəti və keyfiyyəti yüksək olan betonun istehsalına imkan yaradır;
- Yüksək yapışma-həтта ağır iş şəraitində ayrışma olmur ;
- Betonun ilkin və yekun möhkəmliyinin yüksəlməsi;
- Yüksək elastik modulu – yüksək yük daşınma gücü;
- Bütün sement növləri ilə istifadə oluna bilməsi və materialların dəyişməsinə həssaslığının çox az olması;
- Corso RMX 300 HP -in tərkibində xlorun olmaması üstünlük təşkil edir
- Bir məhsuldan bir çox məqsədlər üçün istifadə edilməsinə imkan yaradır.

CORSO 312 HP

Polikarboksilat efir əsaslı, yüksək dərəcədə su azaldıcı, öz-özünə yerləşən beton istehsalında istifadə olunan ikinci nəsil, superplastifikləşdirici beton əlavəsi.



MATERIALIN TƏQDİMƏTİ

Corso RMX 312 HP - yüksək dərəcədə su azaldıcı, artmaqda olan ilkin və yekun möhkəmlik həddini və mütəhərrikliliyini təmin edən, polikarboksilat efiri əsaslı yeni ikincinəsli superplastifikləşdirici beton əlavəsidir. Bu əmtəə (qarışdırılmaya hazır olan) betonlar üçün nəzərdə tutulmuşdur və "Fəaliyyətə mütləq nəzarət" konsepsiyasına uyğun gəlir.

TS EN 934-2: Əhəmiyyətli dərəcədə suazaldıcı / superplastifikləşdirici beton əlavəsi

ASTM C 494 Tip F: Əhəmiyyətli dərəcədə suazaldıcı / superplastifikləşdirici beton əlavəsi.

TƏTBİQ SAHƏLƏRİ:

- Beton nasosları ilə və yaxud onlarsız nəql olunan, yarımfabrikat halında olan betonları istehsalında;
- Laylara ayrılmayan, axıcı və reoplastik betonların istehsalında istifadə olunur.
- Öz-özünə yerləşən beton istehsalında

ÜSTÜNLÜKLƏRİ:

Əmtəə beton istehsalçıları üçün:

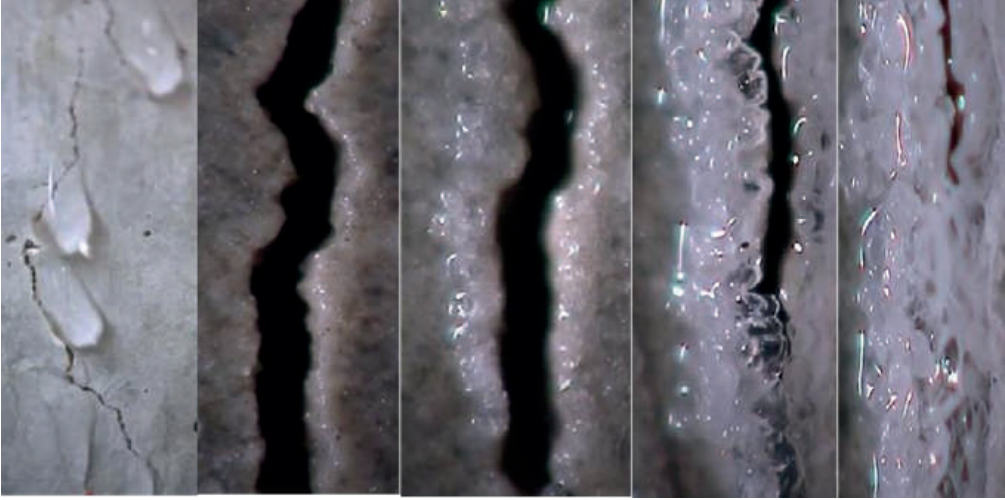
- İnşaat meydançasına istənilən müddətdə yüksək keyfiyyətli betonun çatdırılmasına imkan yaradır;
- TS EN 206-1 meyarlarına uyğun olaraq aşağı su/sement nisbəti hesabına betonda axıcılığını təmin edir;
- Bir məhsuldan bir çox məqsədlər üçün istifadə edilməsinə imkan yaradır.

İstehlakçılar üçün

- Yarımfabrikat şəklində sifariş olunmuş betonun, "inşaat meydançasında planlaşdırıldığı və istəniləndiyi kimi", inşaat meydançasına çatdırılmasına zəmanət verir;
- Daha asan hamarlanır və qəlibdən çıxardılma müddətini qısaldır;

CORSO RMX 600 WP

Betonvə xərclər üçün kristallik effektiv su keçirimsizliyi təmin edən beton əlavəsi



MATERİALIN TƏQDİMƏTİ

Corso RMX 600 WP betondakı su keçiriciliyini azaldan və maye olaraq kapilyarşekilli udulmasının qarşısını alan, havacılbədicə beton əlavəsidir. **Corso RMX 600 WP** çeşidli özəl məhsullarla birləşdirilə bilər. Bu aktiv kimyəvi maddələr, təzə betondakı su və sement hidrotasiyası nəticəsində ortaya çıxan yan məhsullar ilə reaksiyaya girərək betonun məsamə və boşluqlarında həll olunmayan bir kristal quruluşu meydana gətirir. Bu kristal quruluş sayəsində betonun su keçirməsi azalır. **Corso RMX 600 WP**, betonda meydana gələbiləcək 0.4 mm-dən az çatlara özbaşına yaxşılaşdırma və təmir etmə xüsusiyyətinə malikdir.

TƏTBİQ SAHƏLƏRİ:

Corso RMX 600 WP təməllər, tunellər, zirzəmi kimi davamlı və ya aralıqlı olaraq su ilə təmas halında olan bütün struktur betonlarda istifadə edilə bilər. Corso RMX 600 WP eyni zamanda sement xərcləri və suvaqlar üçün də kristal su keçirimsizlik qatqısı olaraq istifadə edilə bilər

Ümumiyyətlə, tətbiq sahələri aşağıdakılardır:

- Əsaslar və zirzəmilər;
- Kanalizasiya və su təmizləyici qurğular;
- Anbarlar, kanallar, tunellər, limanlar;
- Tunel və metro sistemləri;
- Su ehtiyatları;
- Beton borular;
- Çox-mərtəbəli avtomobil parkları;
- Üzgüçülük hovuzları;
- Dalğa divarları & dalğa qıranlar bəndlərdə.

ÜSTÜNLÜKLƏRİ:

- Betonun keçiriciliyini azaldır;
- Toksik deyildir;
- Betonun daxili quruluşuna daxil olur;
- Su və digər mayələrin nüfuz etməsini azaldır;

CORSO SPX 100 CR

Parafin emulsiya əsaslı beton kür materialı



MATERIALIN TƏQDİMATI

Corso SPX 100 CR, parafin emulsiya əsaslı, yeni yerləşdirilmiş və ya qəlibi yeni alınmış beton səthinə tətbiq olunan, meydana gətirdiyi nazik film təbəqəsi ilə suyu betonun tərkibində saxlamaqla optimal səviyyədə dayanıqlığın artırılmasını təmin edən, sürətlə qurumanın qarşısını alaraq büzülməyi azaldan bərkidici materialdır.

TƏTBİQ SAHƏLƏRİ:

- Hava limanı və sahə betonlarda;
- Beton yol işlərində;
- Köprü və yüksək mərtəbəli binaların beton işlərində;
- Kanal və novların betonlama işlərində;
- Rütubətin az, buxarlanmanın və hava axınlarının çox olduğu (küləkli) yerlərdə beton tökülmələrində istifadə olunur.

ÜSTÜNLÜKLƏRİ:

- Meydana gətirdiyi film təbəqəsi ilə betonun içindəki nəmi mühafizə edərək, betonun daha yaxşı hidrotasiya etməsinə köməkçi olur;
- Çuval, bağlama və çuval suvarma kimi bənzəri kür üsullarına alternativ olaraq, daha təsirli və daha ekonomik bir üsuldur;
- Səthdəki, sürətli qurumağın səbəb olduğu sıxılma çatlaqlarını azaldır;
- Tozlanmaz bir səth təmin edir;
- Qapalı sahələrdə istifadə edilməyə uyğundur;
- Tətbiqi sadədir, işçilik xərclərini azaldır;
- Corso SPX 100 CR tərkibində solvent olmaması üstünlüklərini təşkil edir.

SƏRFİYYAT:

Corso SPX 100 CR -in orta sarfiyatı $0,15-0,2$ kq/m²-dir. Açıq yerlərdə və yüksək istilikdəki havalarda və küləkli mühitlərdə təsirli kürlənmənin təmin edilməsi üçün, **Corso SPX 100 CR** -in sarfiyatı $0,3$ kq/m²-ə çıxarıla bilər. Kölgədə qalan daxili səthlərdə sarfiyyat azalır. Daha ətraflı məlumat almaq üçün Holcim Azərbaycan MMC şirkətinin texniki xidmətinə müraciət olunmalıdır.

CORSO SPX 200 OİL

Mineral yağ tərkibli qəlib ayırıcısı



MATERIALIN TƏQDİMƏTİ

Qıcıqlandırıcı və toksiki olmayan, istifadəyə hazır üzvi əsaslı qəlib ayırıcı vasitədir. **Corso SPX 200 Oil** beton səthin keyfiyyətini hamar, yekcins və deşiksiz şəkildə əhəmiyyətli dərəcədə yaxşılaşdırmaq və qəlibdən betonun tam şəkildə asanlıqla çıxarılmasını təmin etmək üçün xüsusi olaraq hazırlanmışdır.

TƏTBİQ SAHƏLƏRİ:

Corso SPX 200 Oil mükəmməl bir master və taxta, metal, polyester və faner qəliblər üzərinə olunabilir.

ÜSTÜNLÜKLƏRİ:

- Qəlib və beton arasında yapışmanı azaldaraq, qəlibin asanlıqla çıxarılmasını və qəlibin təmizliyini təmin edir.
- Beton səthində əmələ gələn dəlikləri və səth defektlərini əhəmiyyətli dərəcədə azaldır, estetik səthəldə olunmasını təmin edir.
- Qəlibin istifadə müddətini artırır.
- Beton səthində ləkə və ya rəng müxtəlifliyi əmələ gətirmir.
- Polad qəlibin üzərində yarana biləcək korroziyanın qarşısını alır
- Buxar istiliyinə uyğundur.
- Tunəldə dəmir qəliblərə tam uyğundur.

SƏRFİYYAT:

Qəlibin növündən asılı olaraq dəyişməklə birlikdə, 1 litr **Corso SPX 200 Oil** rolik və ya fırça ilə çəkildiyində təxminən 25 m² , 5-6 bar təzyiqli nasos vasitəsilə ucluqdan sıxıldıqda təxminən 40 m² qəlib səthini yağlamaq mümkündür və tam uyğundur.İldir.

CORSO SPX 400 SA

Püskürtmə beton üçün nəzərdə tutulan yüksək iş qabiliyyətinə malik, qələvisiz, maye halında bərkitmə sürətləndiricisi



MATERIALIN TƏQDİMƏTİ

Corso SPX 400 SA – püskürtmə beton (shotcrete) üçün nəzərdə tutulan yüksək iş qabiliyyətinə malik, qələvisiz, bərkitmə sürətləndiricisidir. Onun dozası tələb olunan bərkimə və möhkəmlənmə müddətinə görə dəyişir.

TƏTBİQ SAHƏLƏRİ:

- Tunel qazma və dağ-mədən işlərində müvəqqəti və daimi torpaq bərkitmə işlərində.
- Nahamarlıqların möhkəmləndirilməsində.

XÜSUSİYYƏTLƏRİ VƏ ÜSTÜNLÜKLƏRİ:

Corso SPX 400 SA, torpağın möhkəmləndirilməsi məqsədilə nəm qarışıqların püskürtmə beton üçün ideal şəkildə uygundur:

- Sürətli bərkimə xüsusiyyəti, bir inşaat tsiklinə sürətli iş prosesinə və çoxtəbəqəli tətbiq vasitəsilə qalın püskürtmə beton üzlüklərin çəkməsinə imkan yaradır.
- Məhsulun unikal formulu, sürətli bərkiməni, ilkin mərhələlərdən möhkəmliyin davamlı artmasını, yüksək dayanıqlılığı və uzun müddətli möhkəmliyi təmin edir.
- İş prosesi zamanı toz səviyyəsinin çox aşağı olması və bu səbəbdən də qənaətbəxş iş mühitinin yaranması.

CORSO RMX 330 HP

Əhəmiyyətli dərəcədə suazaldıcı, polikarboksilat efir əsaslı, yeni nəsil superplastifikləşdirici beton əlavəsi



MATERIALIN TƏQDİMƏTİ

Corso RMX 330 HP yüksək ilkin və son möhkəmliyi və uzunömürlü beton əldə edilməsi tələb olunan zaman, zavod şəraitində istehsal edilən və hazır betonların istehsalı üçün təxsis edilmiş, polikarboksilat efir əsaslı, əhəmiyyətli dərəcədə su/sement nisbətini tələbatını aşağı salan yeni nəsil superplastifikləşdirici beton əlavəsidir.

TS EN 934-2 Cədvəl 3.1, 3.2 və 7 : Əhəmiyyətli dərəcədə suazaldıcı / superplastifikləşdirici, bərkiməni sürətləndirən beton əlavəsi.

ASTM C 494 Tip F: Əhəmiyyətli dərəcədə suazaldıcı / superplastifikləşdirici beton əlavəsi.

TƏTBİQ SAHƏLƏRİ:

- Zavod şəraitində və eləcə də hazır beton qarışıqlarının istehsalında
- 18-24 saatlıq və 28 günlük yüksək möhkəmlikli beton istehsalında;
- Zavod şəraitində emal olunan axıcı konsistensiyalı reoplastik beton məmulatların istehsalında istifadə olunur.
- Əvvəlcədən gərginləşdirilmiş yığma dəmir beton konstruksiyaların istehsalında

ÜSTÜNLÜKLƏRİ:

- Superplastifikləşdiricilərlə (NSF yaxud MSF) müqayisədə betonun texniki xüsusiyyətlərini, o cümlədən ilkin və son möhkəmlik göstəricisi, əyilmə müqaviməti və keçirməzliyini, poladla ilişənliyini
- (adqeziya) yaxşılaşdırması;
- Betonun karbonlaşmaya qarşı müqavimətini, xlorid ionları və digər aqressiv kimyəvi maddələrin təsirinə qarşı dayanıqlığı artırması.
- Çatəmələgəlmə və həddi dartılma göstəricisini azaltmaq kimi mexaniki göstəricilərini də yaxşılaşdırması;
- Aşağı su/sement nisbəti hesabına reoplastik beton əldə edilməsi;

CORSO RMX 331 HP

Uzunömürlü beton istehsalı üçün inkişaf etdirilmiş, polikarboksilat efir əsaslı, sıfır enerji sistemi ilə işləyən, əhəmiyyətli dərəcədə suazaldıcı / yeni nəsil superplastifikləşdirici beton əlavəsi.



MATERIALIN TƏQDİMƏTİ

Corso RMX 331 HP - polikarboksilat efir əsaslı, əhəmiyyətli dərəcədə su tələbatını aşağı salan, uzunömürlü beton istehsalı üçün təyinatlı, superplastifikləşdirici beton əlavəsidir. **Corso RMX 331 HP** məhsulunun molekulyar konfigurasiyası sementin hidrotlaşmasını sürətləndirir. Nəticədə, məhsulların hidrotlaşmasını erkən əldə etmək və erkən daha yüksək müqavimət əldə etmək olar. **Corso RMX 331 HP** məhsulunun polimer quruluşu xüsusi ilə öncədən hazırlanmış betonun reologiyasını (axırcılıq qabiliyyətini) onu daha axıcı və az yapışqan (xəttə çox az su/sement nisbətində, heç bir yarışma olmadan) artırır. Uzunömürlülük **Corso RMX 331 HP** ilə istehsal olunan betonun fərqləndirici xüsusiyyətidir.

TS EN 934-2 Cədvəl 3.1,3.2 və 7:Əhəmiyyətli dərəcədə suazaldıcı/superplastifikləşdirici, bərkiməni sürətləndirən beton əlavəsi.

ASTM C 494 Tip F: Əhəmiyyətli dərəcədə suazaldıcı / superplastifikləşdirici beton əlavəsi.

TƏTBİQ SAHƏLƏRİ:

- Beton elementlərinin yüksək maye betonu, aşağı su/sement nisbəti olan betonu istehsalında;
- Öz-özünə sıxlaşan beton və öz-özünə yerləşən beton istehsalında.
- Əvvəldən gərginləşdirilmiş beton məmulatlarının istehsalında
- Dəmir yolu üçün beton şpalların (support) istehsalında
- Zero enerji konsepsiyası əsasında hazırlanmış beton istehsalında
- 12-24 saat qəlib açılması tələb olunan preksat beton elementlərin istehsalında

CORSO SPX 310 FB

Müxtəlif gücləndirilmiş beton tətbiqində çərçivəli dəmir və qaynaqlı tel hörgü dəmirin alternativi kimi istifadə olunan makro sintetik fiber



MATERİALIN TƏQDİMƏTİ

Corso SPX 310 FB fiberləri **ASTM C1116** standartına, yəni fiberlər ilə gücləndirilmiş beton və püskürtmə beton üçün Standart şərtnamə spesifikasiyasına uyğundur və plastik büzülmədən qaynaqlanan çatların azaldılması, zərbə, parçalanma və aşınma dayanıqlılığını artırmaq, gərginlik dayanıqlılığının artırılması betonun möhkəmiyyətini artırmaq, beton və sement əsaslı məhsulların uzunömürlü istifadəsi üçün xüsusi olaraq dizayn edilmişdir.

TƏTBİQ SAHƏLƏRİ:

- Sənaye və yaşayış mərtəbələri
- Beton pavilyonlar, körpü platformaları və yol örtükləri
- Kütlə tipi beton
- İncə divarlı prefabrik (septik çuxurları, kilerlər, divarlar və s.)
- Prefabrik beton qalibi

TƏTBİQ METODU

Corso SPX 310 FB beton tətbiqindən əvvəl hər hansı bir zəmanədə qarışımına əlavə edilə bilər. Ümumiyyətlə, bütün fiber əlavələri hazır beton müəssələrində qarışdırma zamanı əlavə edilməsi məsləhət görülür. Fiberlər, mikserin növünə bağlı olaraq, tam parçalanması və eynicinsliliyi əldə etmək üçün maksimum qarışdırma sürəti ilə ən azı üç (3) və ya beş (5) dəqiqə qarışdırılmalıdır. **Corso SPX 310 FB** standart hazır beton dizaynına görə əlavə olunan beton qarışığından 50 mm-ə qədər konus çökməsində fərq müşahidə edilə bilər, Daha yüksək sərfiyyatla tətbiq edildiyi zaman qarışımın dizaynına bağlı olaraq konus çökməsindəki itkidə artışı gözlənilə bilər. tələb olunan konus çökməsinin qorunması və əldə edilməsi üçün uyğun Corso RMX beton əlavələri kimi süperplastifikatorların istifadəsi lazımdır. **Corso SPX 310 FB** fiberləri bütün EGECRETE Yapı Kimyasalları əlavələri ilə uyğundur. Fiberlər düzgün şəkildə istifadə edildiyi və kifayət qədər təsirli beton qarışığı kimi hazırlandığı təqdirdə, betonun sıxılma və fleksural müqavimətinə mənfi təsir göstərməz. İstifadə olunacaq beton dizaynında minimum C20/25 beton dərəcəsinə uyğun olmalıdır.

CORSO SPX 312 FB

Beton gücləndirməsi üçün ASTM C 1116, Elyaf Tərkibli Beton və Püskürtmə Beton üçün monofilament polipropilen mikrofiber



MATERİALIN TƏQDİMƏTİ

Corso SPX 312 FB beton gücləndirməsi üçün **ASTM C 1116**, Elyaf Tərkibli Beton və Püskürtmə Beton üçün Standart Tələbələrə uyğun monofilament polipropilen mikrofiberdir və betonda plastik büzülmədən qaynaqlanan çatlaqlarının formalaşmasının qarşısını almaq üçün xüsusi olaraq hazırlanmışdır. Tipik olaraq 0,6 kg/m³ dozaj sərfiyyat nisbətində istifadə olunan **Corso SPX 312 FB** mikrofiberlərin, standart betonla müqayisədə plastik büzülmə çatlaqlarının ciddi dərəcədə azaldığını müşahidə edilmişdir

TƏTBİQ SAHƏLƏRİ:

- Səki betonlarında;
- Sənaye təyinatlı döşəmə betonlarında;
- Yığma beton konstruksiyalar;
- Quru qarışım beton istehsalında (beton kanalizasiya boruları və mənfəzlərin istehsalında) metal armaturu əvəz edir

ÖZƏLLİKLƏRİ VƏ FAYDALARI

- Betonun ilkin tutma zamanı səthdə yaranan mikro çatları azalmasına kömək edir
- Məhlulun bircinsliyinin qorunmasının, çökmə və betonun səthinə incə fraksiyaların toplanmasını azaldır,
- Üçölçüdə mikro çatların formalaşmasının qarşısını alır,
- Səth möhkəmliyini, zərbə və sürtünmə xüsusiyyətlərini artırır,
- Temperatur və büzülmədən yaranacaq çatların qarşısının alınmasında metal inşaat torları ilə müqayisə edildiyi zaman sahədə maliyyəti azaldır
- Betonun tətbiqindən öncə hər hansı bir zamanda beton mikserindən istifadə olunur



📍 Sahil qəsəbəsi, Salyan şossesi,
Bakı AZ 1083, Azərbaycan

📍 Bakı ş., Nərimanov ray., Atatürk pros.
118 A, Aral Plaza 4-cü mərtəbə

☎ *1010

www.holcim.az